



Tollvesenet

Tollregion Nord-Norge

v/ Atle Joakimsen





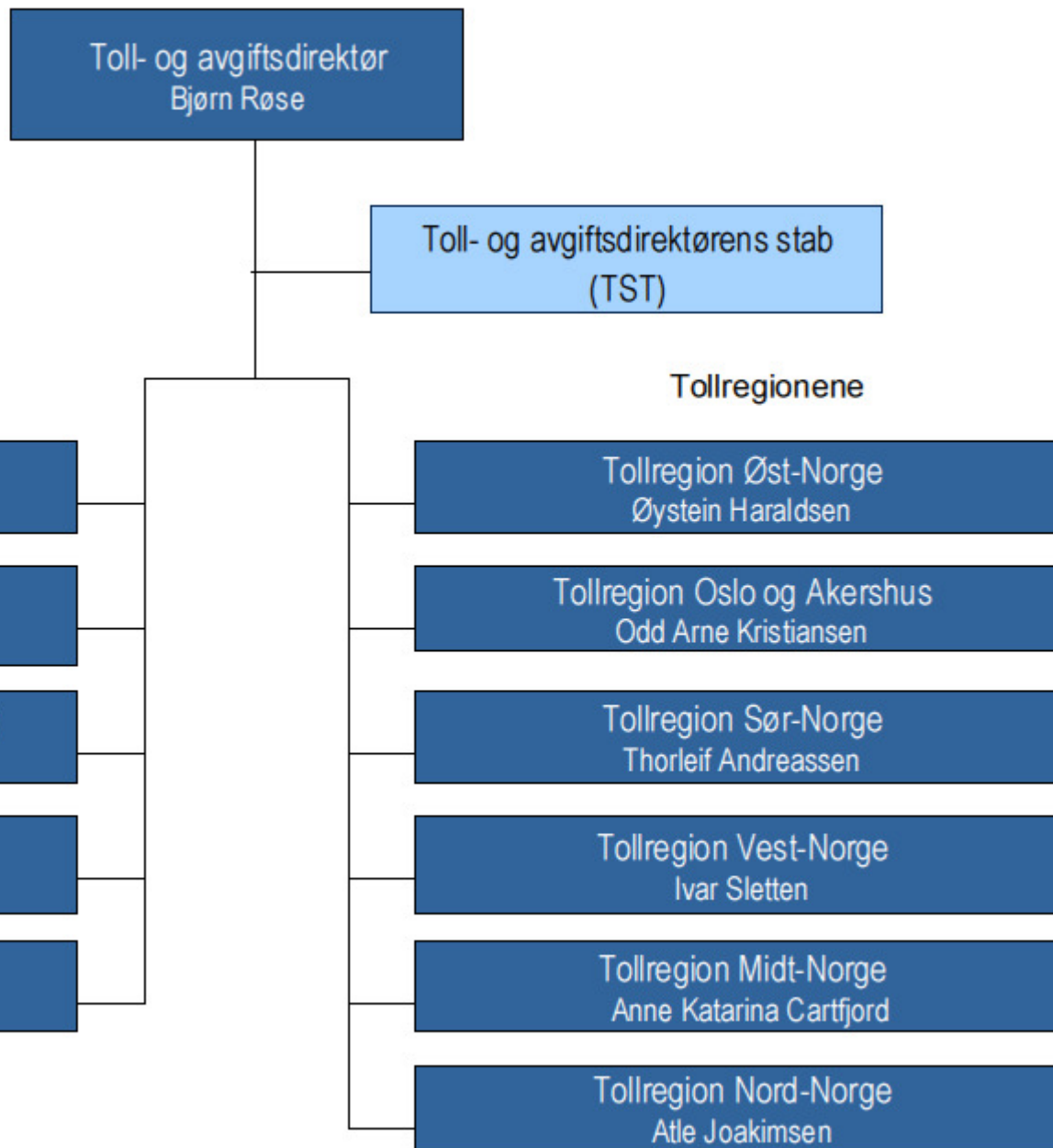
Tollvesenets oppbygging

Tollvesenet er en etat under Finansdepartementet.

Etaten er organisert med et sentralt direktorat, og en lokalforvaltning med seks tollregioner med underliggende enheter.

Tollvesenet ledes av toll- og avgiftsdirektør Bjørn Røse.

Visjon ”enklere for de som følger reglene og vanskeligere for de som bryter dem”.



Norge

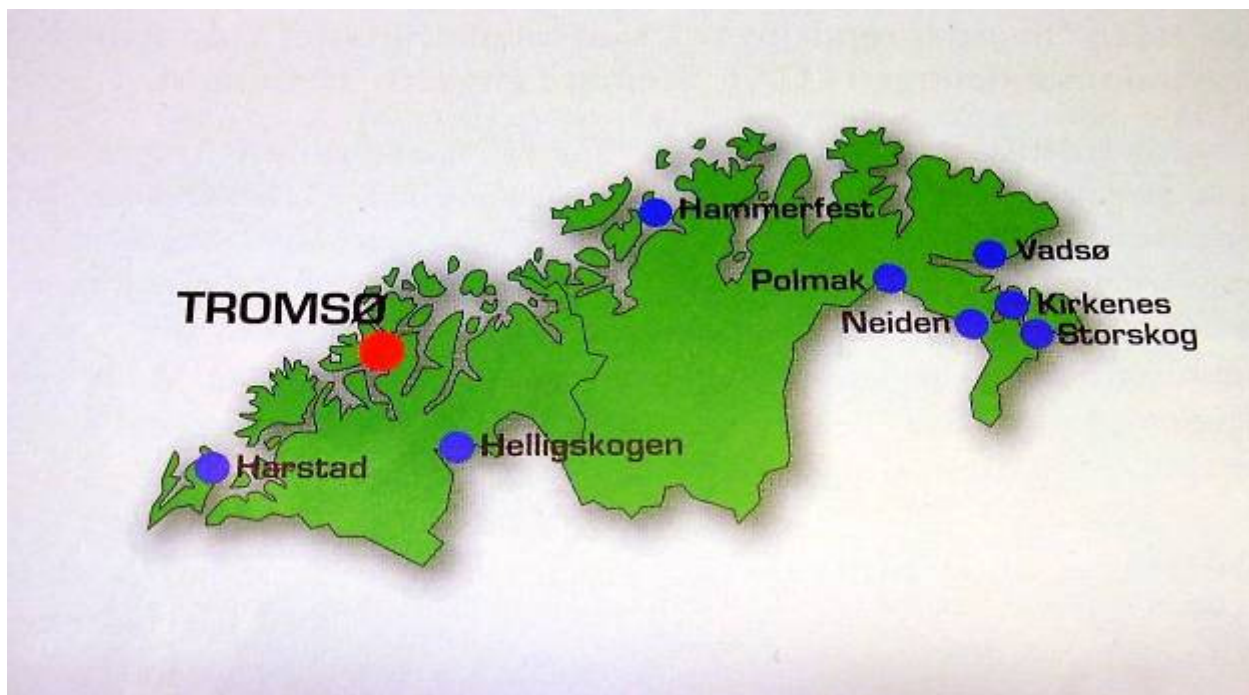


TOLLREGION NORD-NORGE

Ny tollregion fra 01.01.2004.

Omfatter Troms og Finnmark.

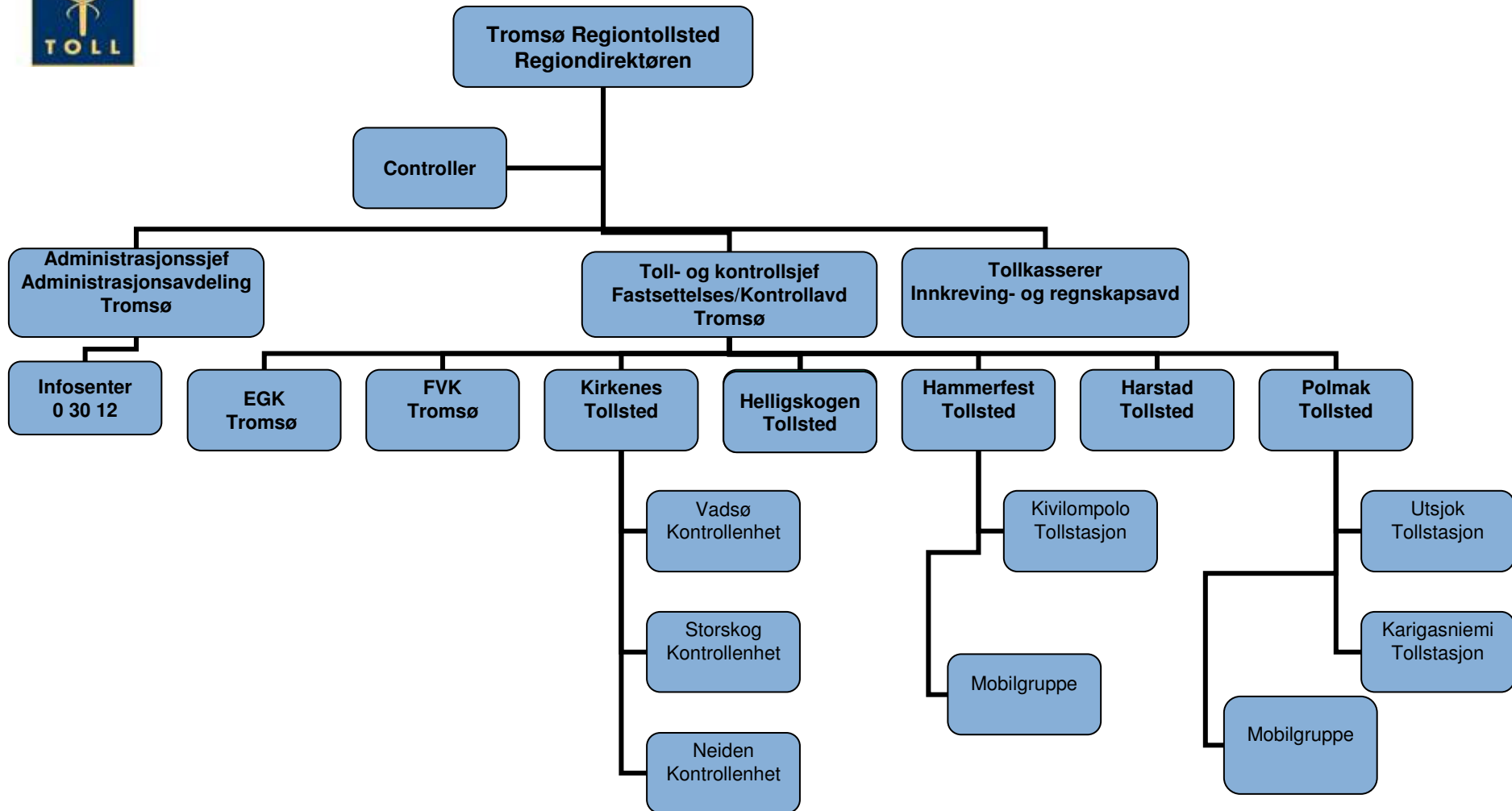
Ledes av Regiondirektør Atle Joakimsen





TOLLREGION NORD-NORGE

Ajour pr. 7.12.2007





TOLLVESENETS SAMFUNNSOPPGAVER

å sikre statens inntekter ved at toll og avgifter blir innbetalt i overensstemmelse med lover og regler.

å beskytte samfunnet mot ulovlig inn- og utførsel av varer, spesielt narkotika.



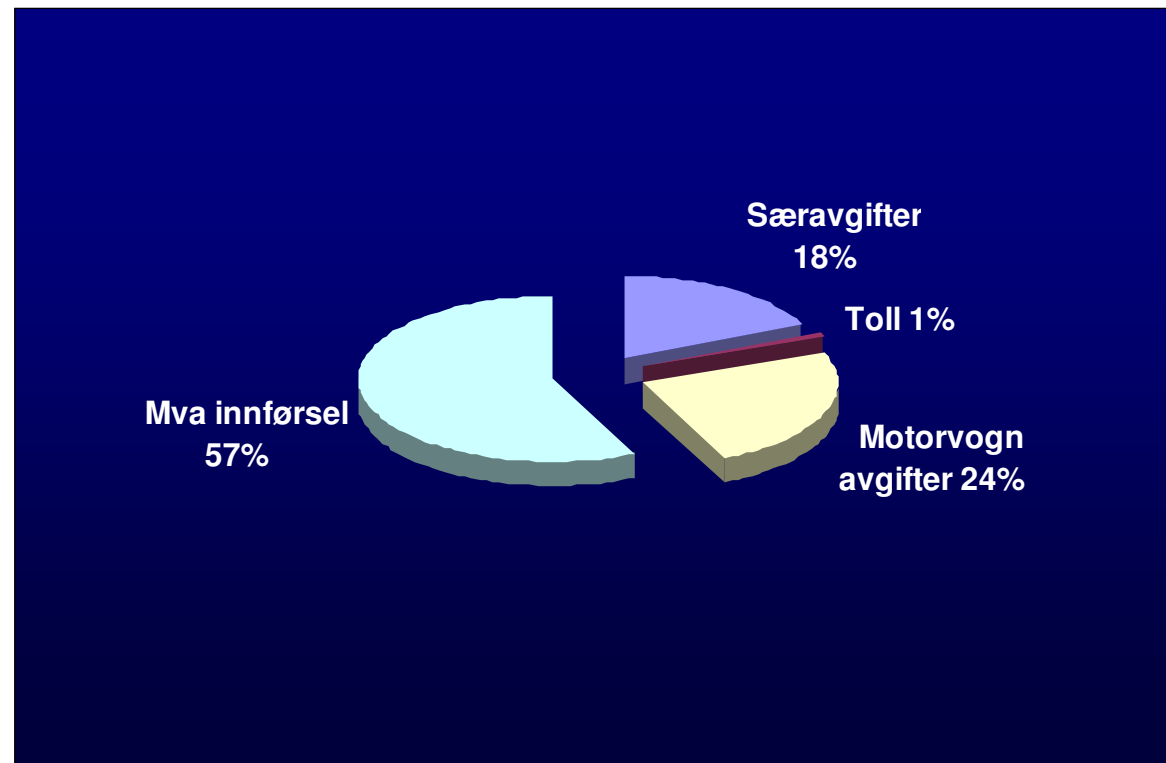


193 milliarder kroner i toll og avgifter

(tall i millioner kroner)	2007	2006
Toll	2 014	1 756
Merverdiavgift ved innførsel	110 023	94 164
Motorvognavgifter	46 862	44 014
Særaggifter (medregnet gebyr på avskilting av kjøretøy og kredittdeklarasjoner)	34 248	32 200
Totale inntekter fra toll og avgifter	193 147	172 134

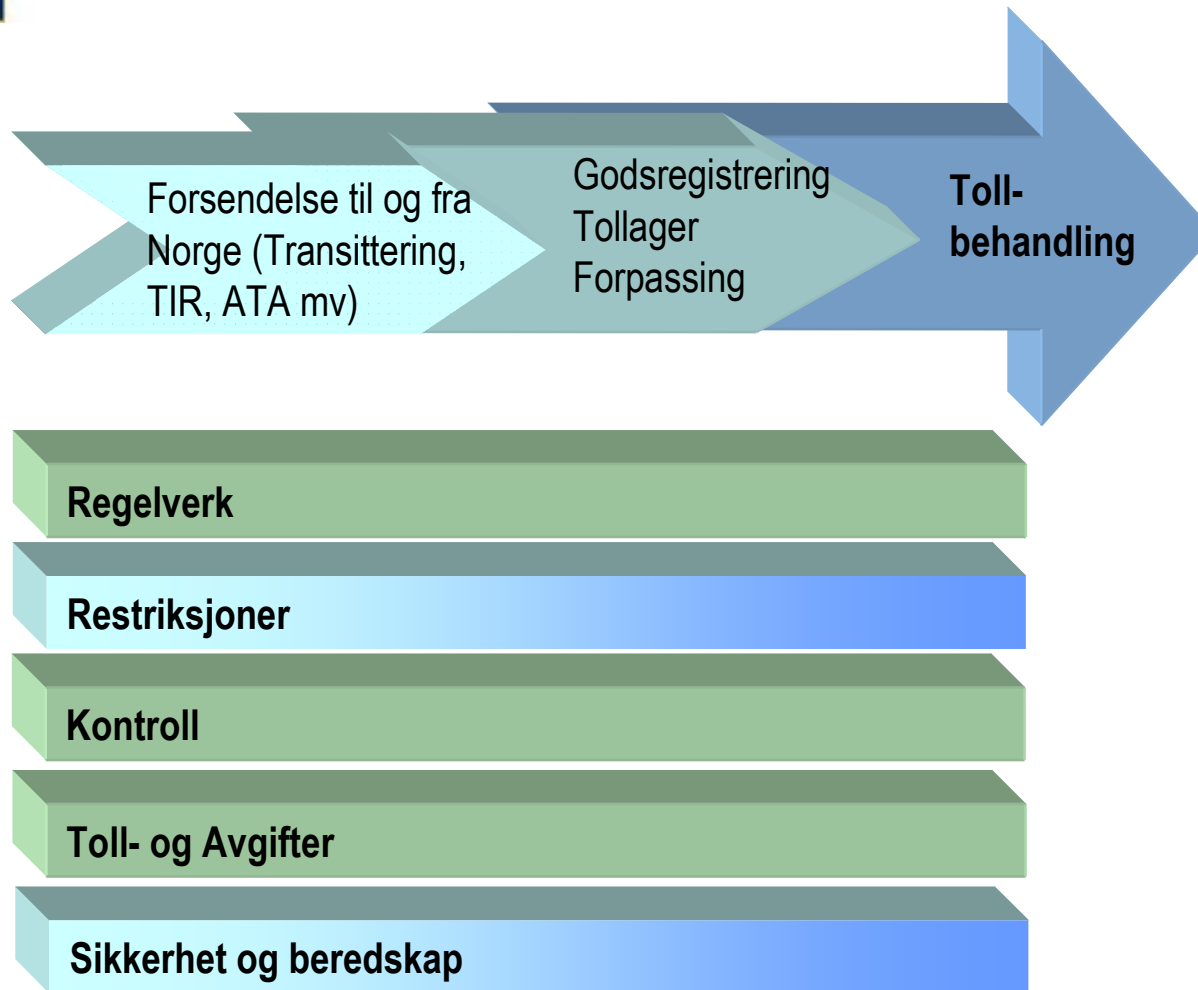


Inntekter 2007





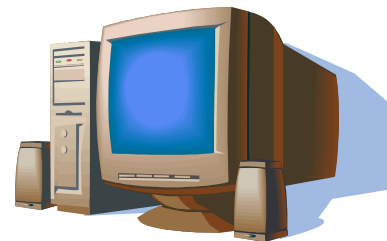
Hva omfattes av vareførselen?





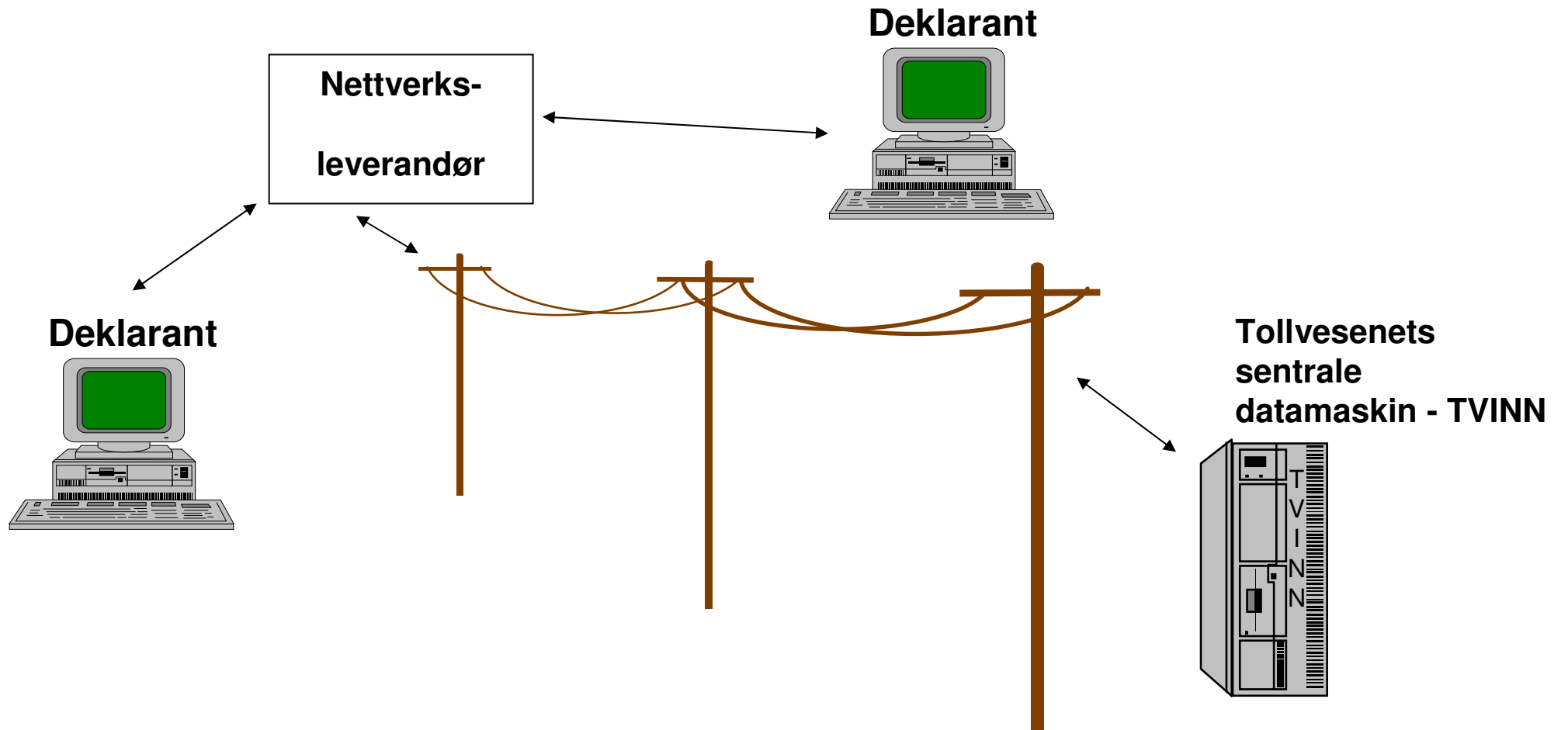
TVINN

- **KREVER INN CA. 25% AV STATENS
INNETEKTER**
- **EKSPEDERER OG KONTOLLERER
CA. 5 MILL. TOLLDEKLARASJONER
I ÅRET**





Elektronisk overføring (EDI)





STORSKOG EKSPEDISJONS- OG KONTROLLSTED





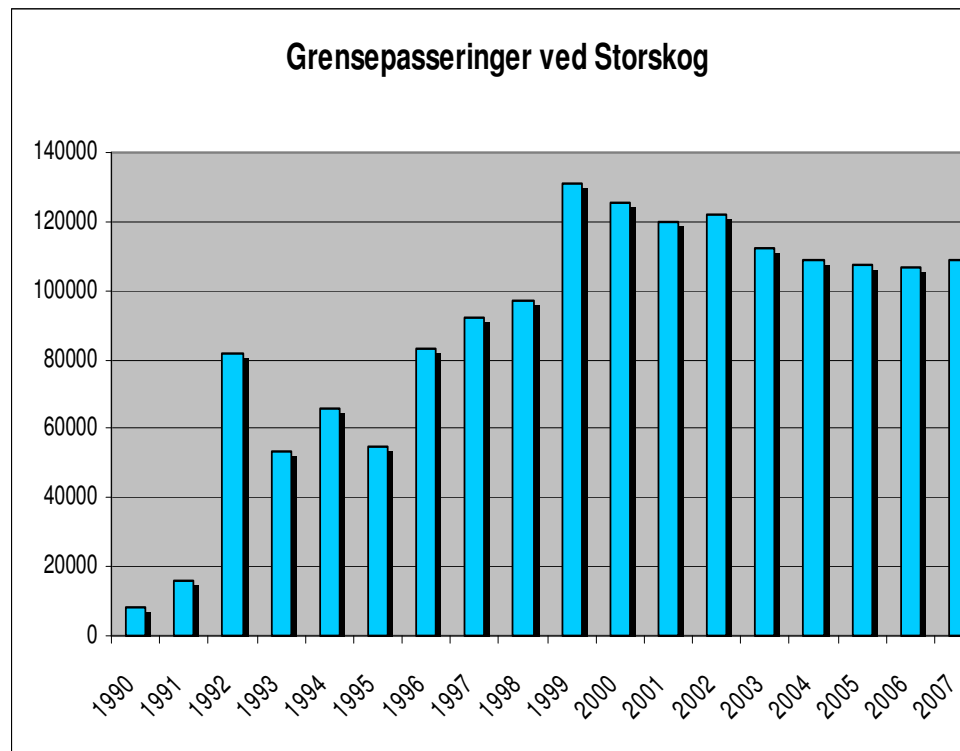






Grensepasseringer ved Storskog

Årstall	Antall
1988	3250
1989	5315
1990	8259
1991	15940
1992	81561
1993	53710
1994	65703
1995	54537
1996	83068
1997	92196
1998	96787
1999	131145
2000	125188
2001	119610
2002	122247
2003	112078
2004	108671
2005	107465
2006	106644
2007	108708
2008	





Kilostatistikk Storskog - Innførsel

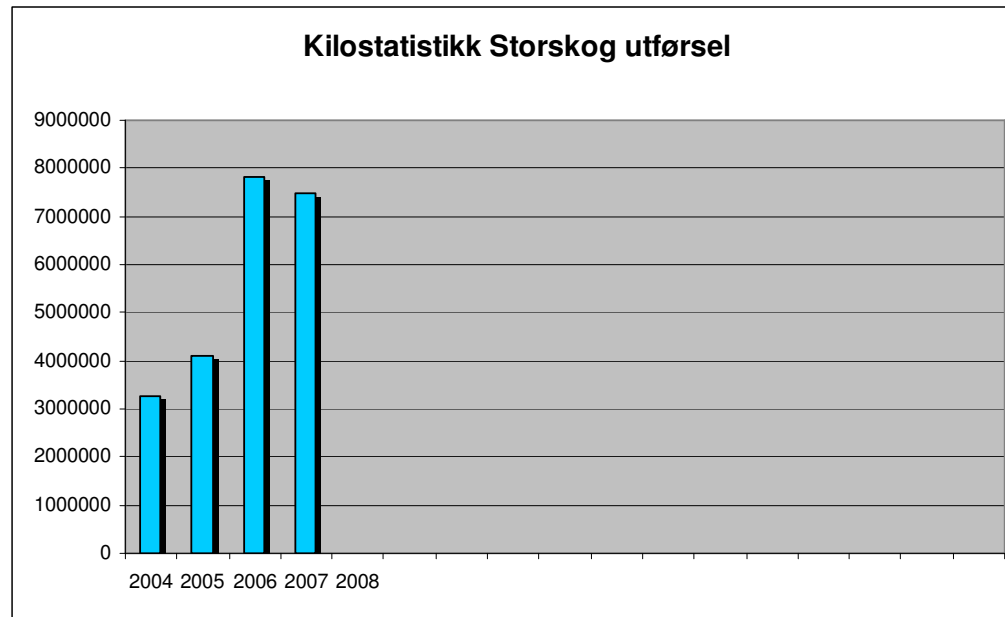
Årstell	Antall
2004	3344627
2005	6135711
2006	6473821
2007	6638737
2008	
Antall kjøretøy	
2004	956
2005	1213
2006	1165
2007	1691
2008	





Kilostatistikk Storskog - utførsel

Årstall	Antall
2004	3278141
2005	4098876
2006	7817629
2007	7462461
2008	
Antall kjøretøy	
2004	220
2005	237
2006	694
2007	621
2008	





Er utvikling av tollsamarbeidet mellom Norge og Russland i takt med det øvrige grenseoverskridende næringsutviklingsamarbeidet?

- Det er ingen forskjell med hensyn til tollprosedyrer ved import eller eksport til-fra Russland.
- Systemene takler ubegrensede mengder data hvis økning i mengden.
- TVINN er et nasjonalt system med vitale samfunnsmessige interesser. Kan ikke kobles mot andre lands systemer.



Forhåndsvarsling fra 01.07.2009

- Fra 1. juli 2009 innfører EU krav om elektronisk forhåndsvarsling av all vareførsel til og fra EU – området.
- Norge har forhandlet seg fram til en løsning.
- Russland anses som 3. land i denne sammenheng.
- Vareførsel på landevei over Storskog må forhåndsmeldes.



- All import og eksport på skip som kommer direkte fra 3. land eller som går direkte til direkte til 3. land.
- All import og eksport på fly som kommer direkte fra 3. land eller som går direkte til 3. land.
- TET (NCTS) benyttes i Norge til forhåndsvarsling
- Fyldig informasjon finnes på www.toll.no