

Nordområdenes humane og intellektuelle kapital

Bente Aasjord



FAGFORBUNDET

www.fagforbundet.no



- Største LO-organisasjon
- Over 300 000 medlemmer på landsbasis
- I Nord-Norge utgjør medlemmene våre ca 10% av befolkningen.
- Organiserer ansatte i offentlig sektor
- 80 % av medlemmene er kvinner



FAGFORBUNDET

www.fagforbundet.no

Fagforbundet i Nord-Norge:

- "De viktigste byggesteinene i nord er mennesker og samfunn. Svikter dette fundamentet, svikter også grunnlaget for mye av regjeringens strategi, enten det gjelder innovasjon og nyskaping, ringvirkninger eller bosetting som skal sikre tilstedeværelse."

Fagforbundet i Nordland, Troms og Finnmark "

Årsmøteuttalelser 2009



FAGFORBUNDET

www.fagforbundet.no

Om meg selv

- Spesialrådgiver i nordområdepolitikk ved Fagforbundets stab i Oslo, bor i Steigen.
- Jobbet med nordområdespørsmål siden 1987
- Hovedfag statsvitenskap 2006 (UITØ)
- Har produsert analyser og forskning innen ulike nordområdetemaer; IR, ressurspolitikk, kjønn, og næring.



Human og intellektuell kapital:

- Folk og samfunn
- Kunnskap
- Makt



FAGFORBUNDET

www.fagforbundet.no

Statistics Norway



Statistisk sentralbyrå

Solveig Glomsrød and Iulie Aslaksen (eds.)

The Economy of the North

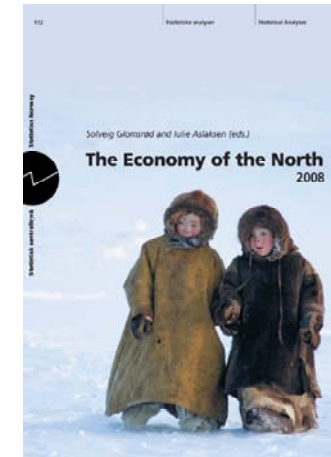
2008



FAGFORBUNDET

www.fagforbundet.no

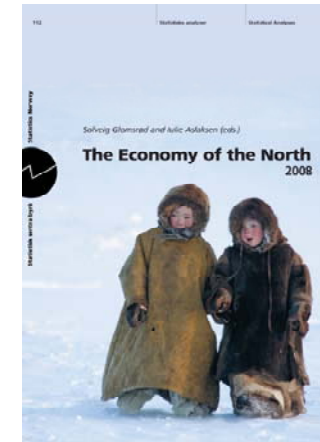
- Del av ECONOR-prosjektet, finansiert av norsk UD og Nordisk ministerråd.
- bidrag fra et nettverk av forskere, statistikkbyråer og akademiske institusjoner i de arktiske statene.
- Drøfter betydningen av den arktiske økonomi fra et globalt perspektiv, med særlig fokus på naturressurser og forholdet mellom ressursutnytting og sosial utvikling..



FAGFORBUNDET

www.fagforbundet.no

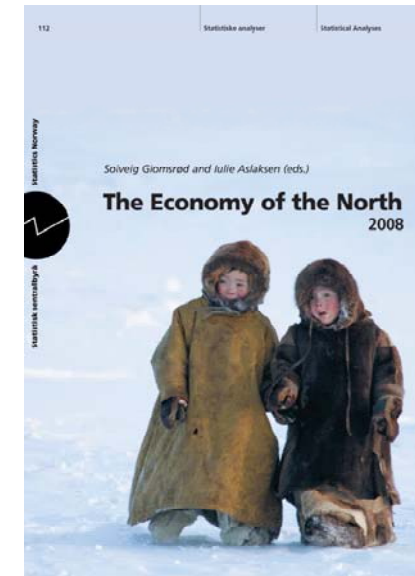
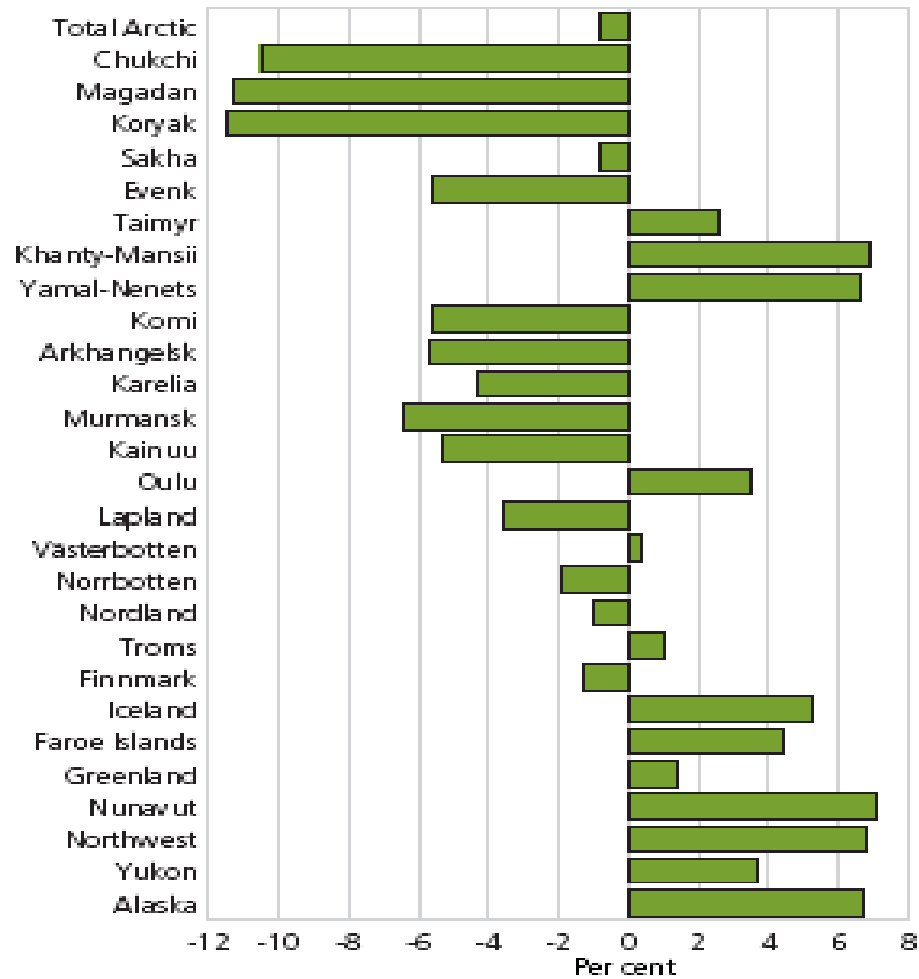
- "In the Arctic regions, the main question is to what extent human development has improved in the wake of large industrial development in resource extraction and energy production.
- Human development may be incongruous with economic growth, when growth combines with forces seeking to impose their exclusive interests"



FAGFORBUNDET

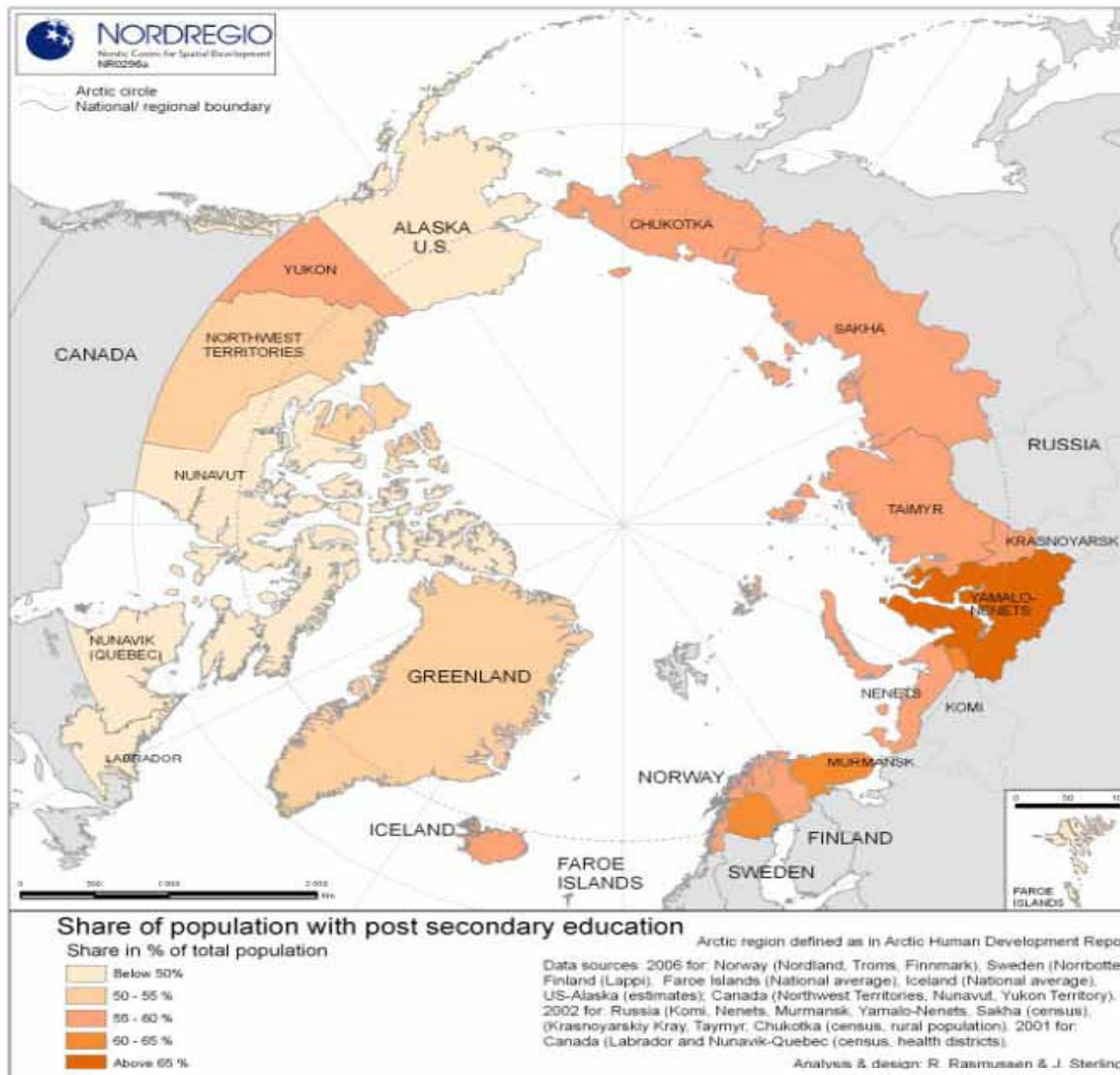
www.fagforbundet.no

Figure 3.5. Population growth by Arctic region. 2000-2005.
Per cent



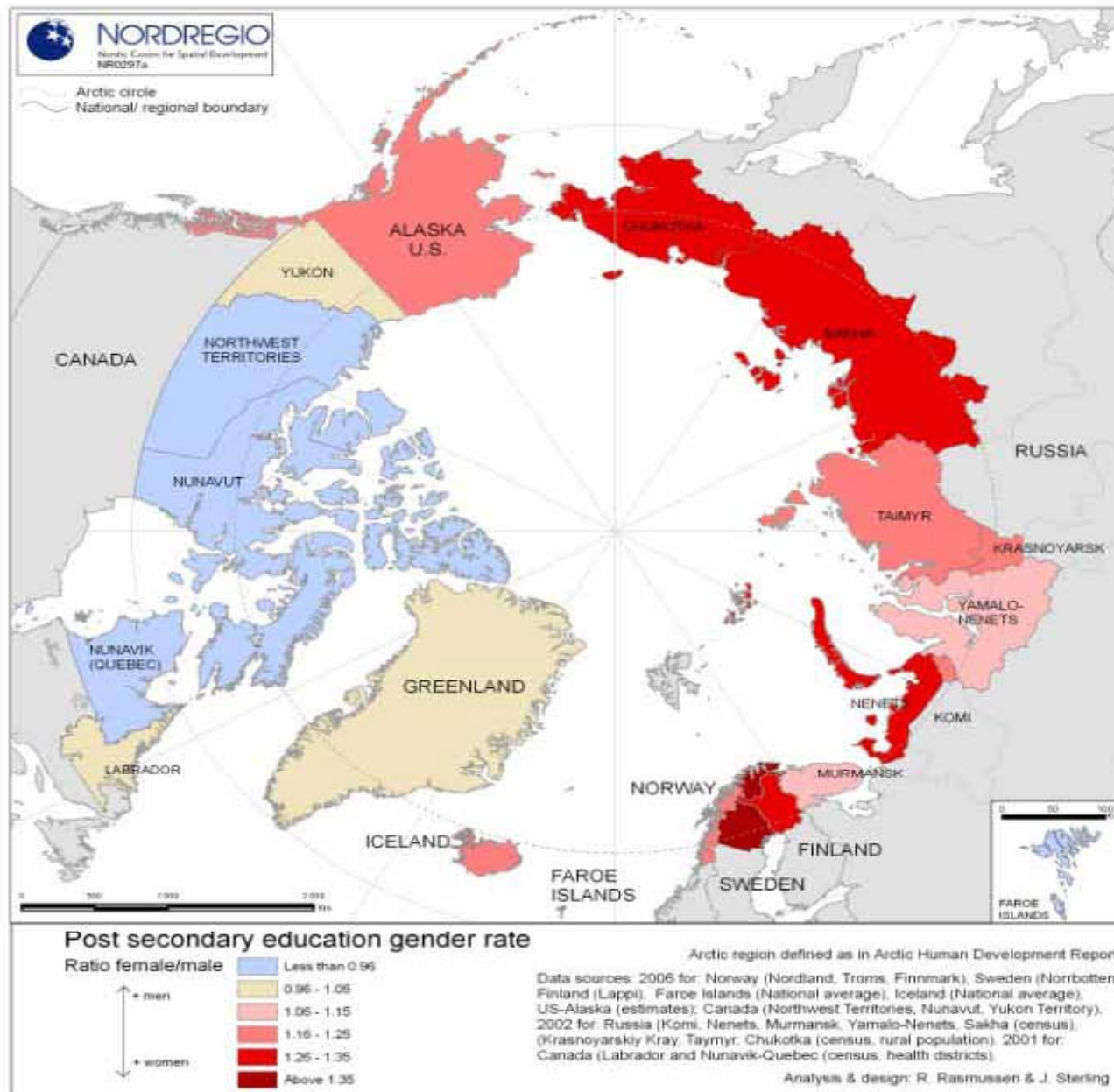
FAGFORBUNDET

www.fagforbundet.no



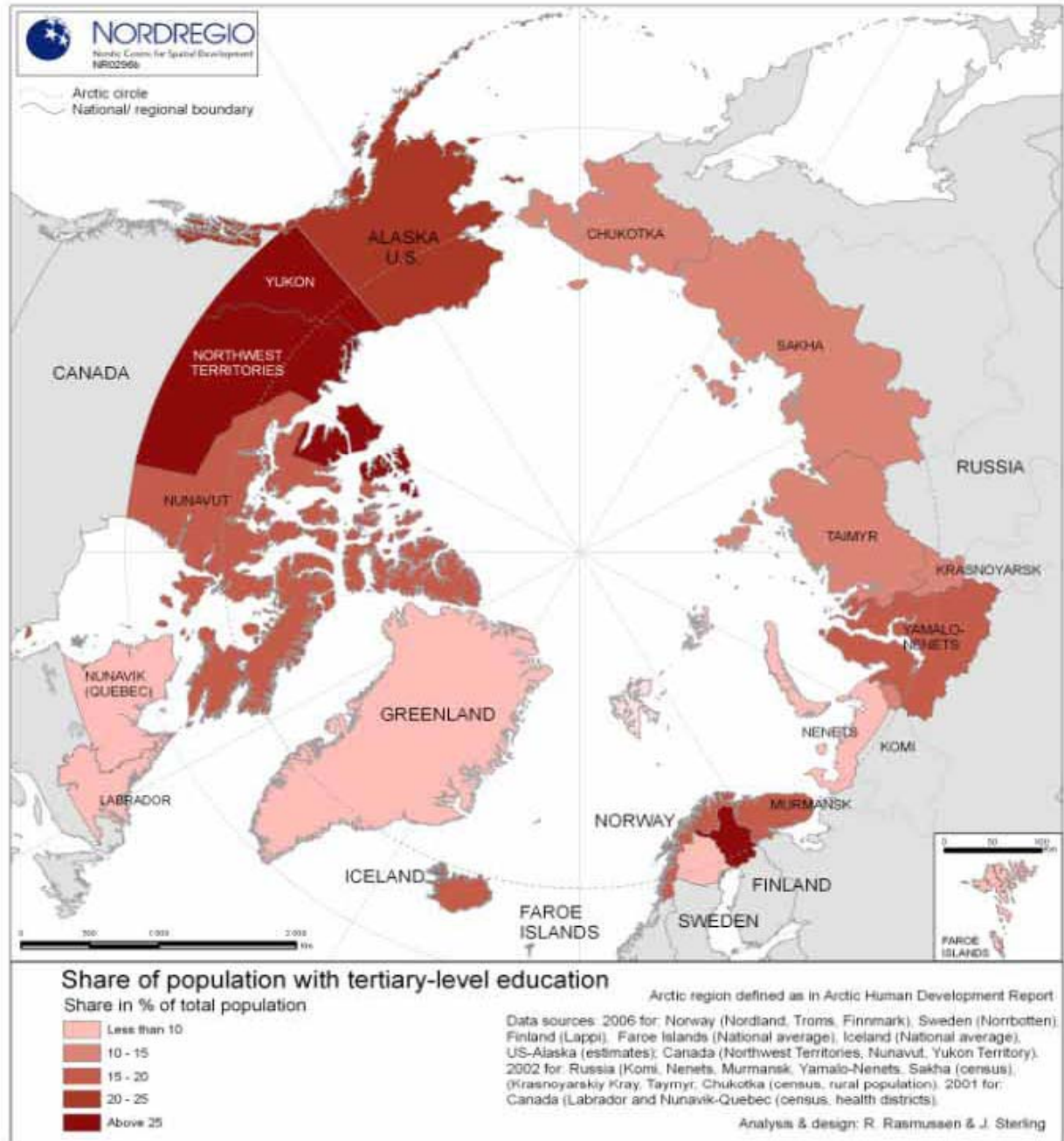
FAGFORBUNDET

www.fagforbundet.no



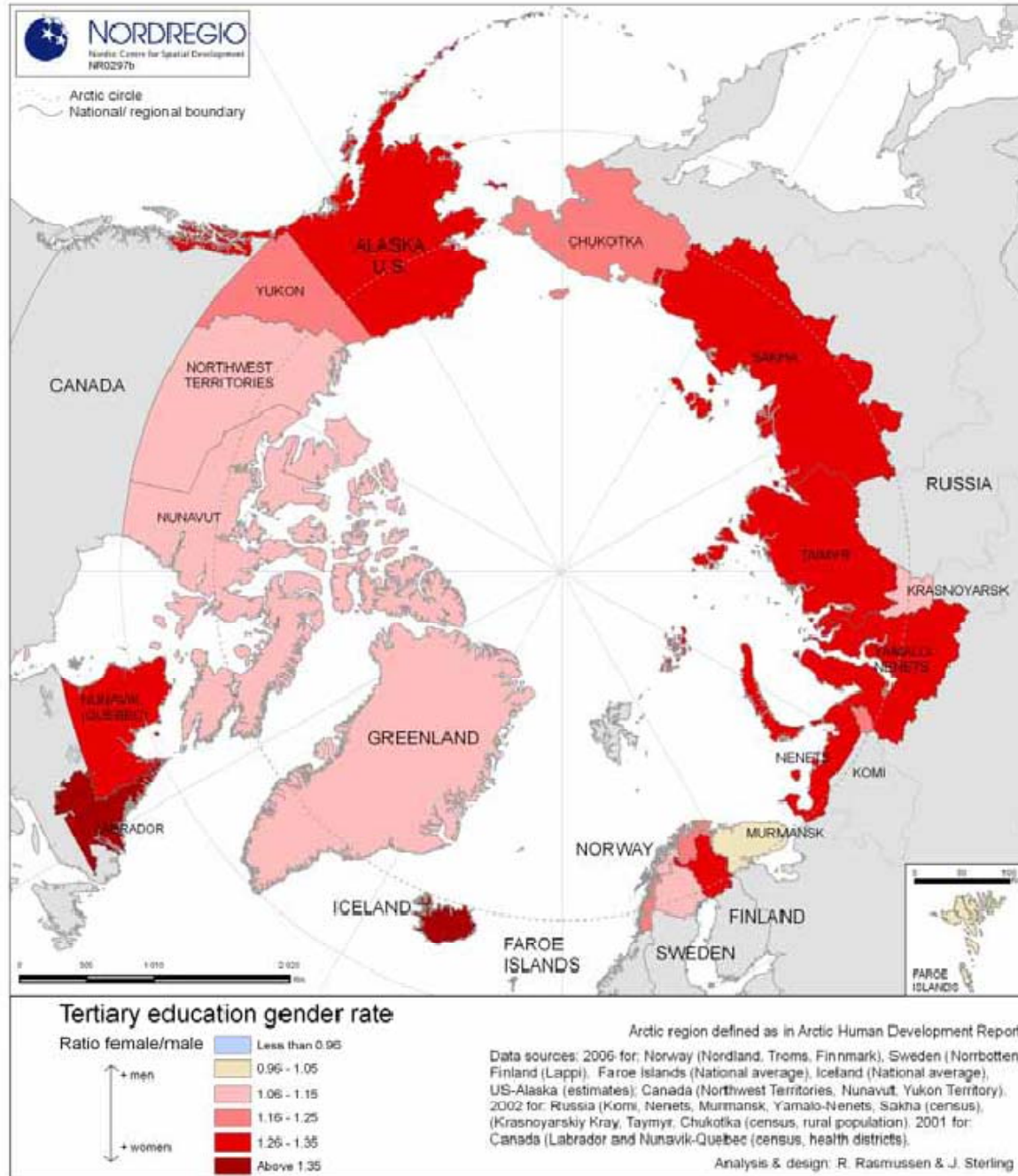
FAGFORBUNDET

www.fagforbundet.no



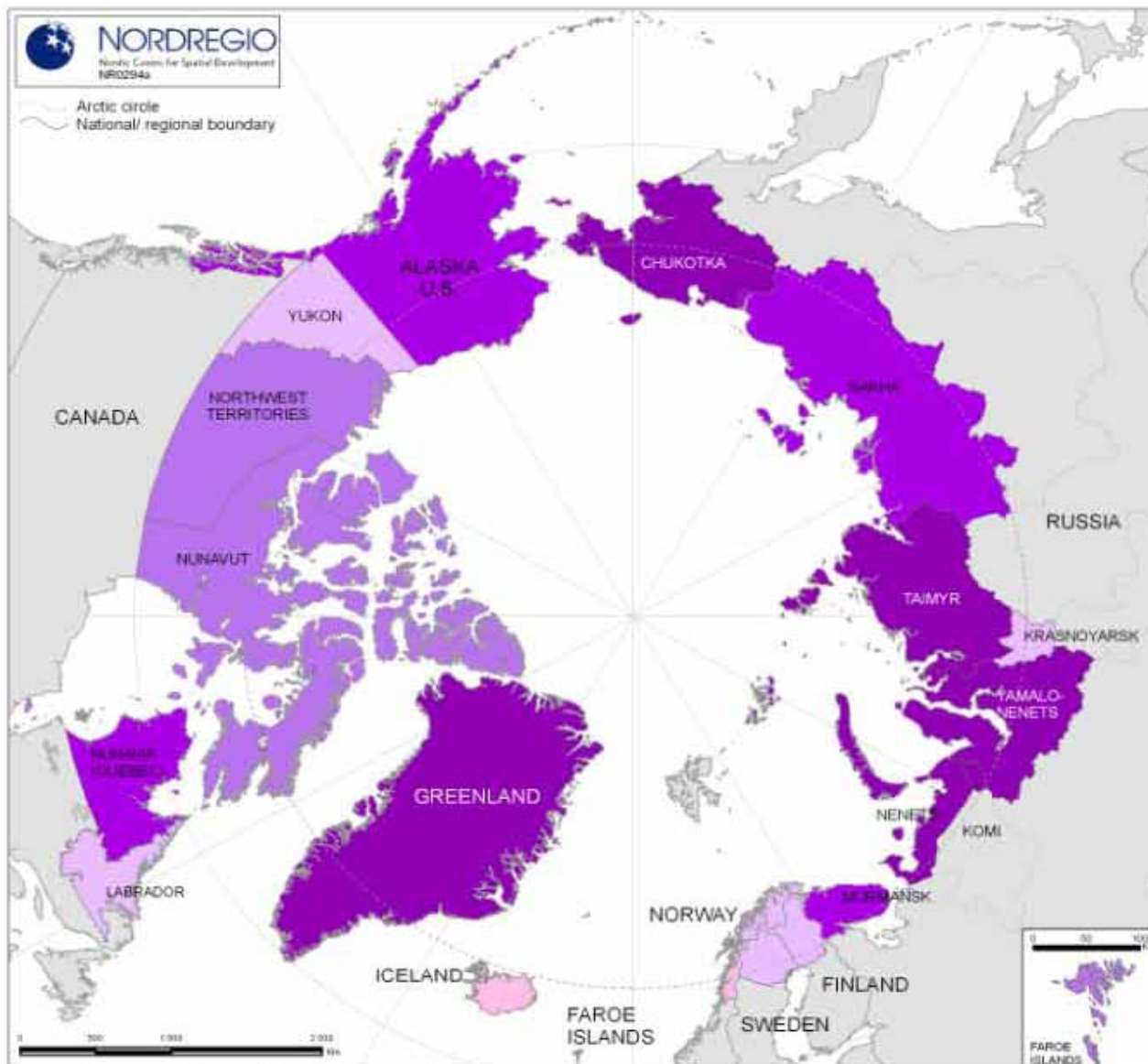
FAGFORBUNDET

www.fagforbundet.no



FAGFORBUNDET

www.fagforbundet.no



Female ratio in the Arctic regions

% of national average



Arctic region defined as in Arctic Human Development Report

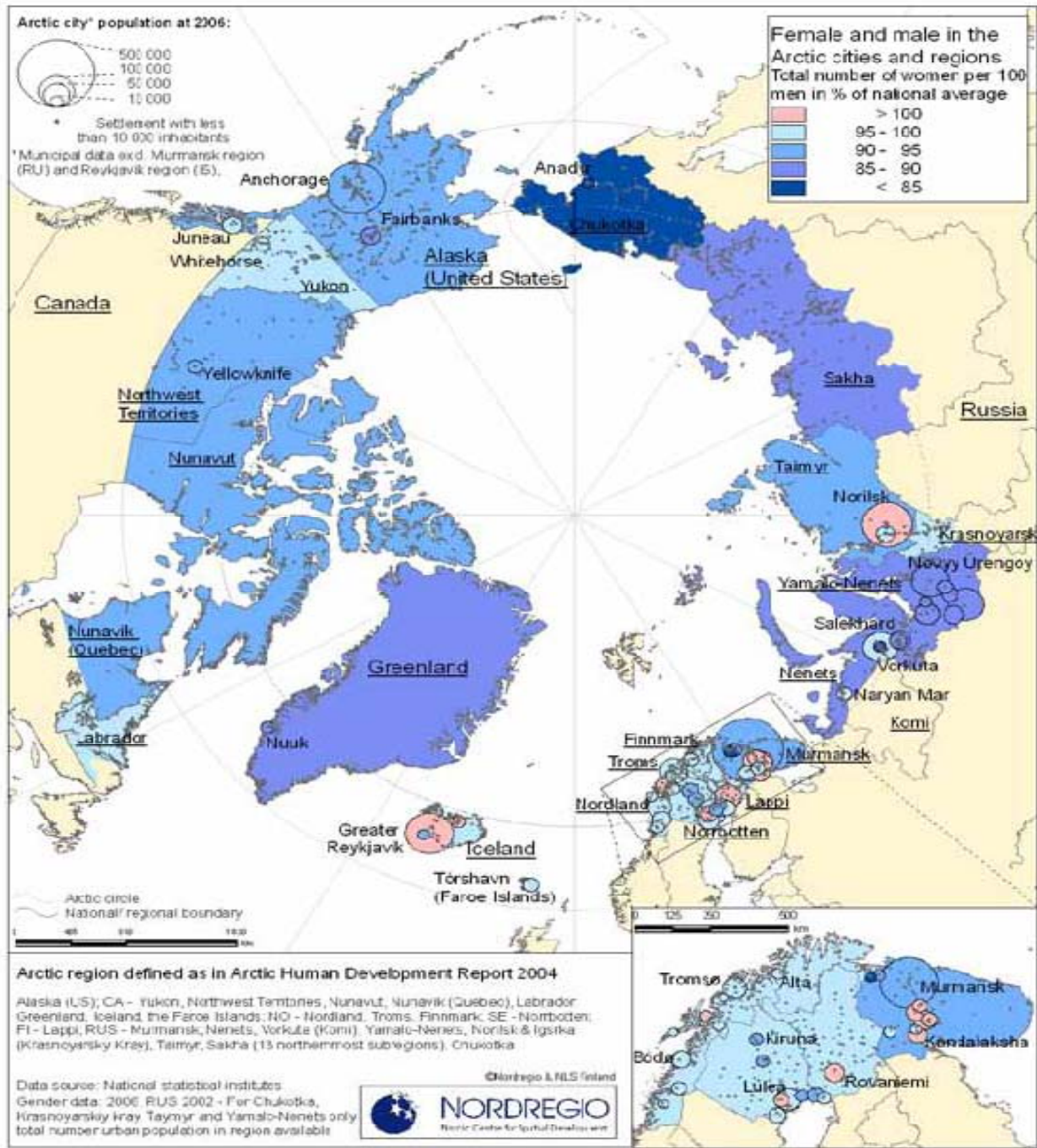
Data sources: 2006 for: Norway (Nordland, Troms, Finnmark), Sweden (Norrbotten), Finland (Lappli), Faroe Islands (National average), Iceland (National average), US-Alaska (estimates); Canada (Northwest Territories, Nunavut, Yukon Territory), 2002 for: Russia (Komi, Nenets, Murmansk, Yamalo-Nenets, Sakha (census), (Krasnoyarskiy Kray, Taymyr, Chukotka (census, rural population), 2001 for: Canada (Labrador and Nunavik-Quebec (census, health districts).

Analysis & design: R. Rasmussen & J. Sterling



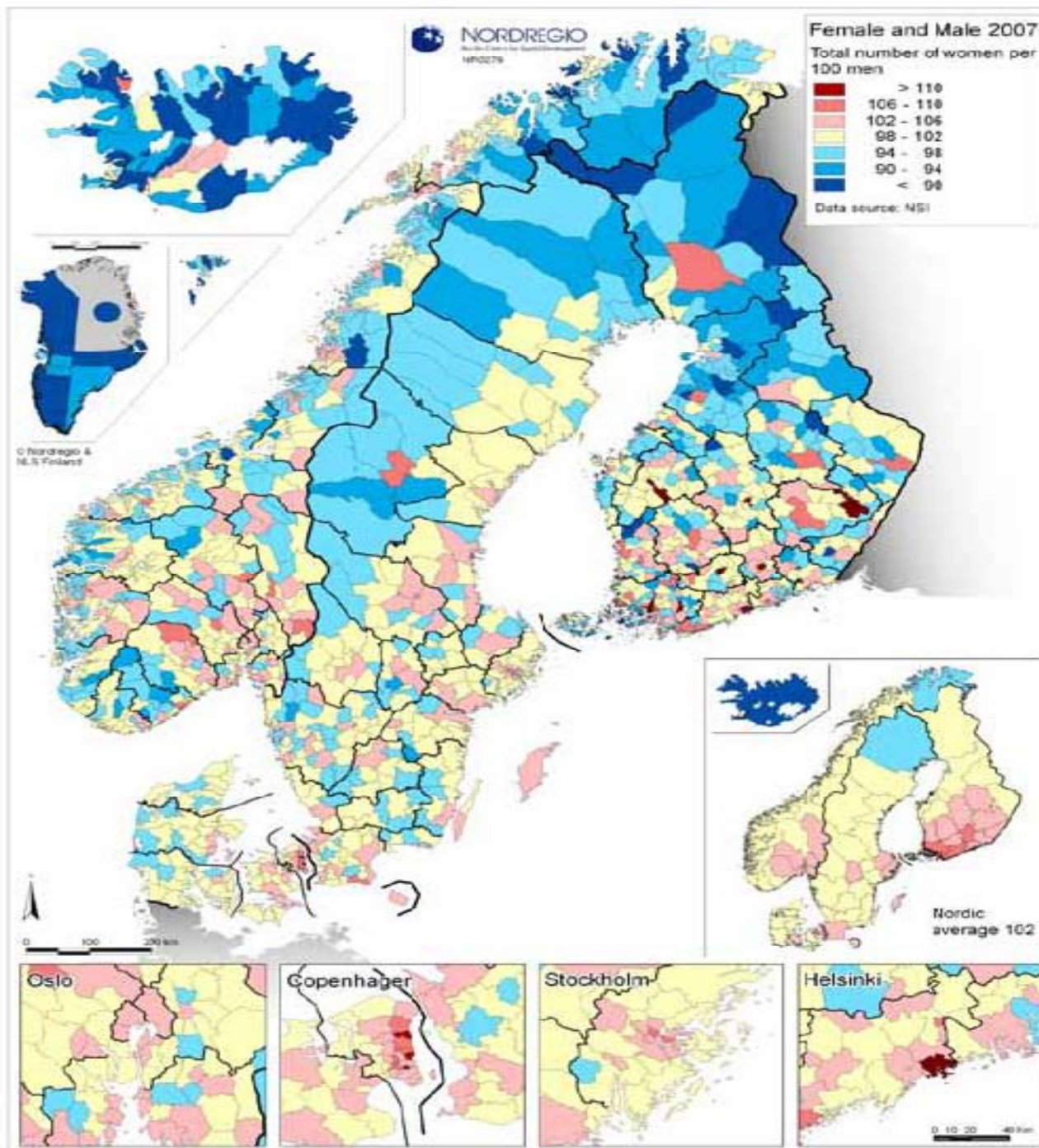
FAGFORBUNDET

www.fagforbundet.no



FAGFORBUNDET

www.fagforbundet.no



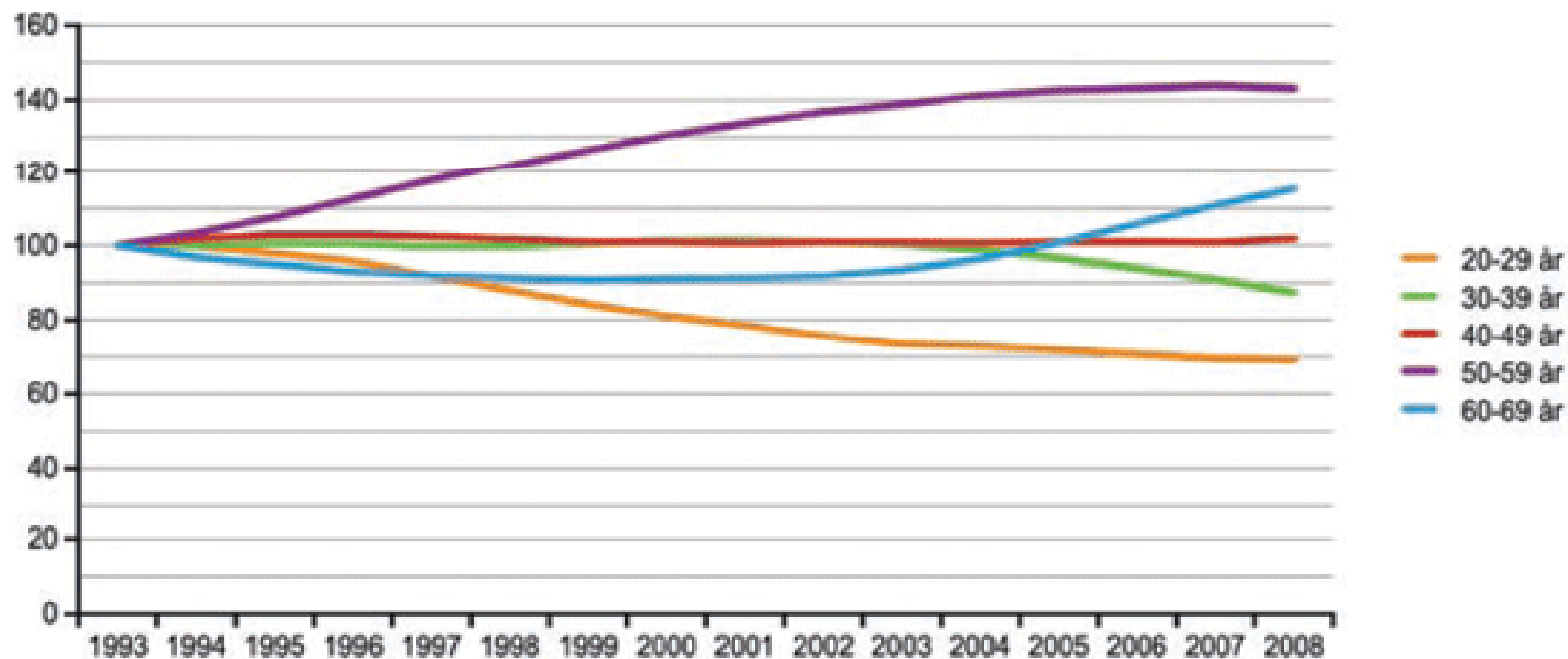
FAGFORBUNDET

www.fagforbundet.no

Indeks Nordland 2009

BEFOLKNINGSUTVIKLING ETTER ALDER

Indeks 1993=100



FAGFORBUNDET

www.fagforbundet.no

Good luck, boys.....

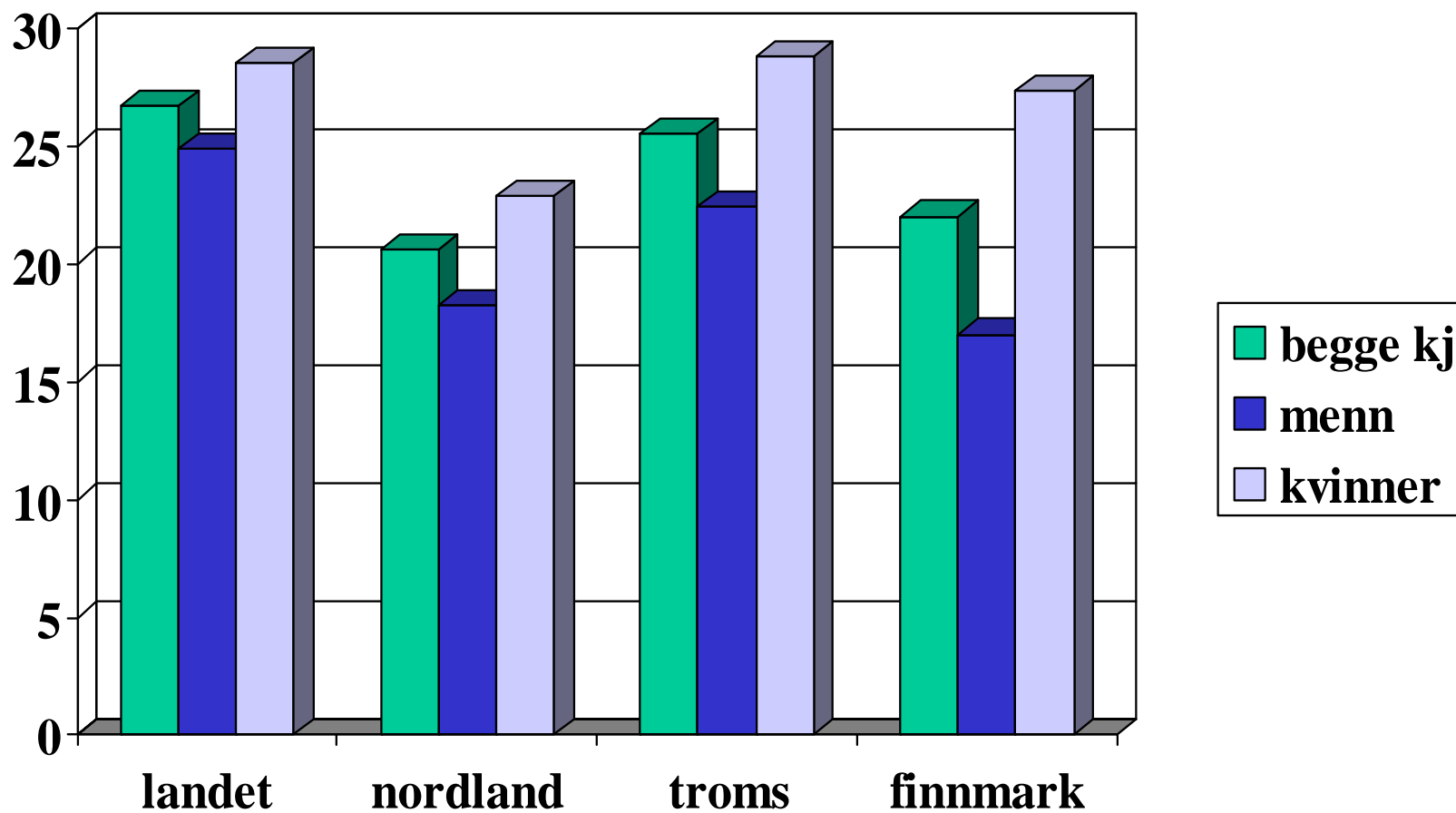


FAGFORBUNDET

www.fagforbundet.no

Høyere utdanning i Nord-Norge (2008)

4 år og lengre, 16 år og eldre, Kilde: SSB 2009

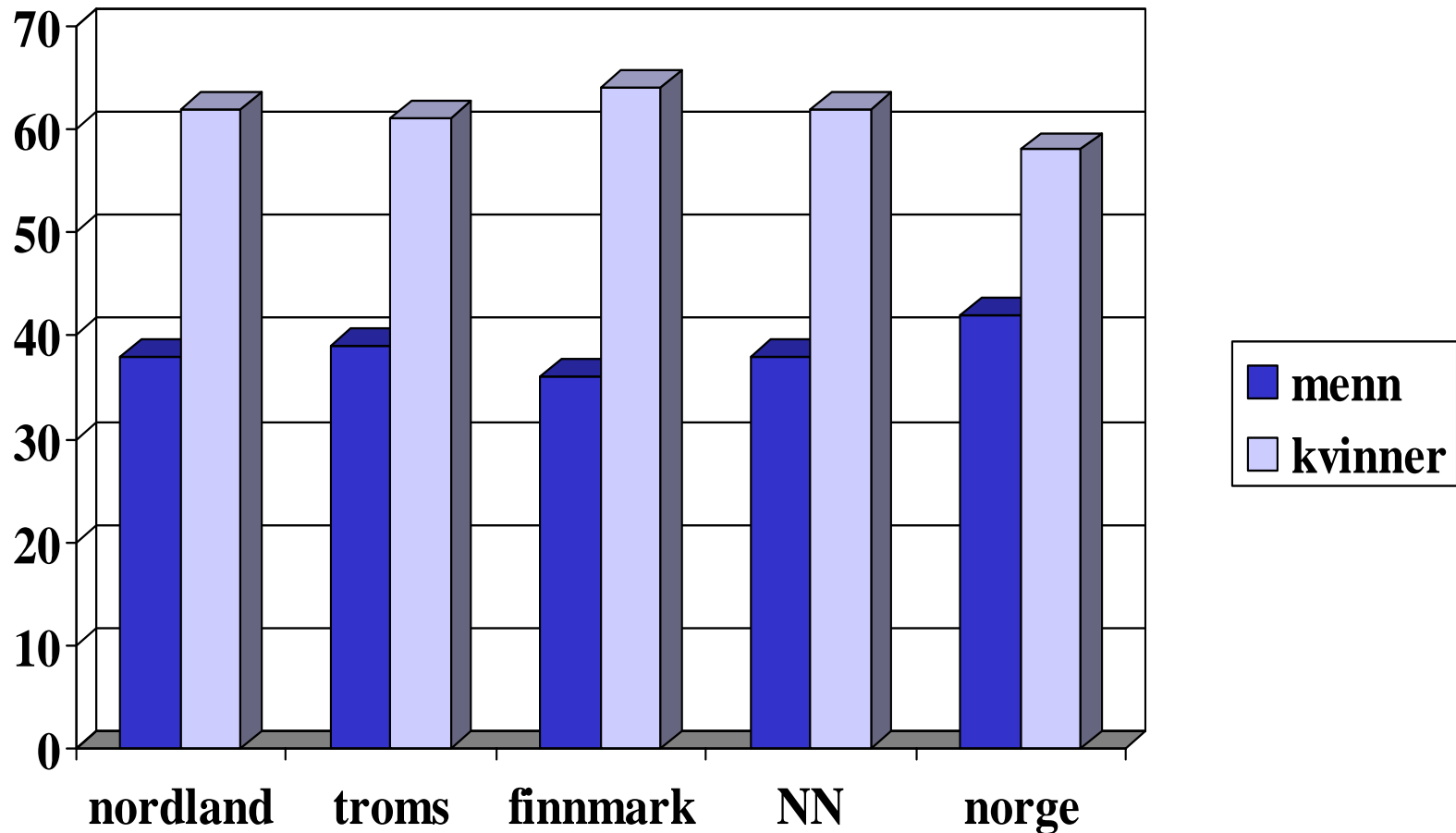


FAGFORBUNDET

www.fagforbundet.no

25-39 år høyere utdanning 2008 – forholdstall i %

Kilde: SSB (Høyere utdanning regnet som inntil 4 år og lengre, etter videreg)

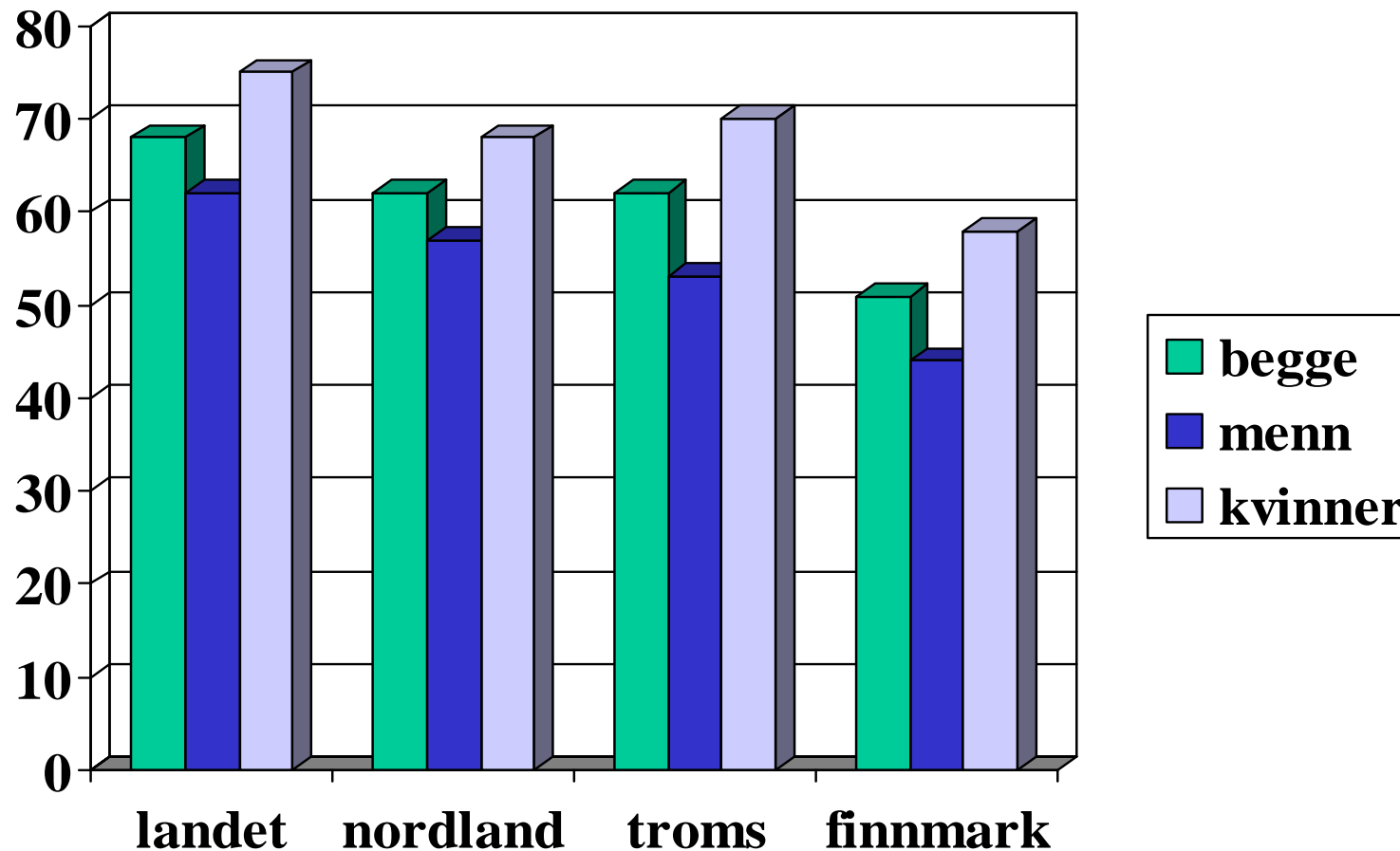


FAGFORBUNDET

www.fagforbundet.no

Gjennomstrømningsgrad videregående, etter kjønn og fylker 2003-2008

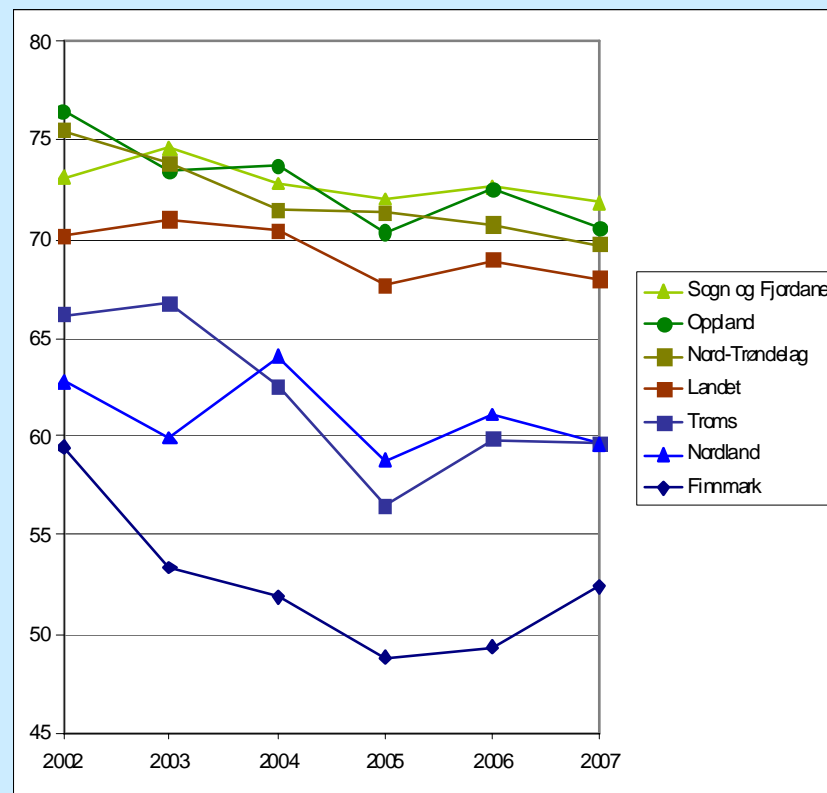
Kilde: SSB



FAGFORBUNDET

www.fagforbundet.no

Store regionale forskjeller



Prosentandel av kull som etter fem år hadde fullført og oppnådd studie- eller yrkeskompetanse i utvalgte fylker og i landet. Årene refererer til det året kullet hadde gått fem år på skole.

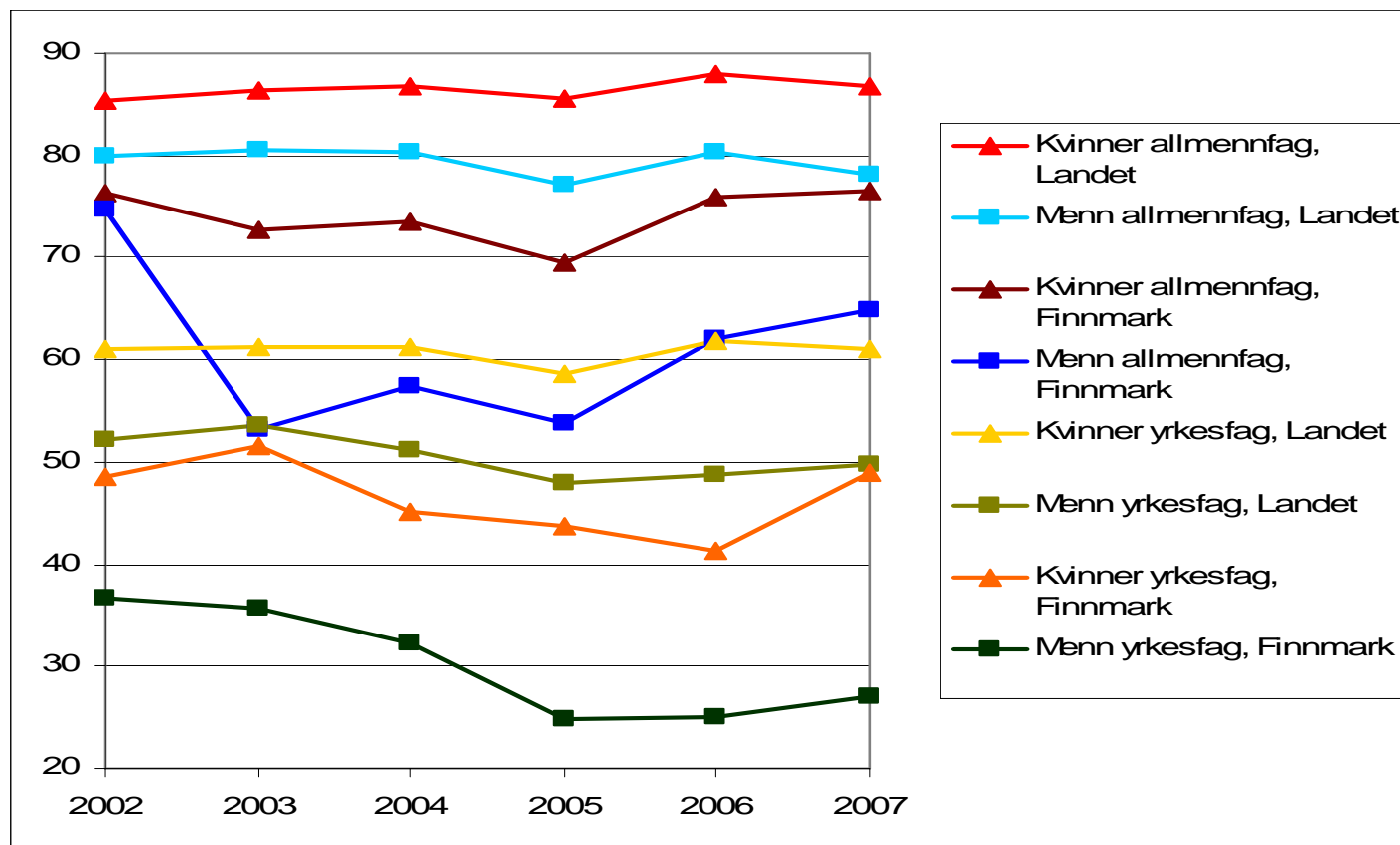
Kilde: Statistikkbanken, Norut Alta



FAGFORBUNDET

www.fagforbundet.no

Studieretning, region og kjønn



Prosentandel av kull i Finnmark og i landet som etter fem år hadde oppnådd studie- eller yrkeskompetanse, fordelt på kjønn og studieretning. Årene refererer til det året kullet hadde gått fem år på skole.

Kilde: SSB, Statistikkbanken, Norut Alta



FAGFORBUNDET

www.fagforbundet.no

Kunnskap er navet i nordområdestrategien

2 *Vi skal være helt i front internasjonalt når det gjelder utvikling av kunnskap om, for og i nordområdene.*

Kunnskap er selve navet i nordområdestrategien, med direkte forgreininger til miljøforvaltning, ressursutnyttelse og verdiskaping. Som nasjon har vi behov for mer kunnskap for fullt ut å kunne gripe de muligheter og møte de utfordringer vi står overfor i nord.



FAGFORBUNDET

www.fagforbundet.no

Forskningsrådets nordområdeportefølje (2008)

- 636 millioner kr.
- 81 % til naturvitenskap og teknologi
- 7 % til samfunnsvitenskapelige prosjekter
- 78 % av midlene til sørnorske kunnskapsmiljøer



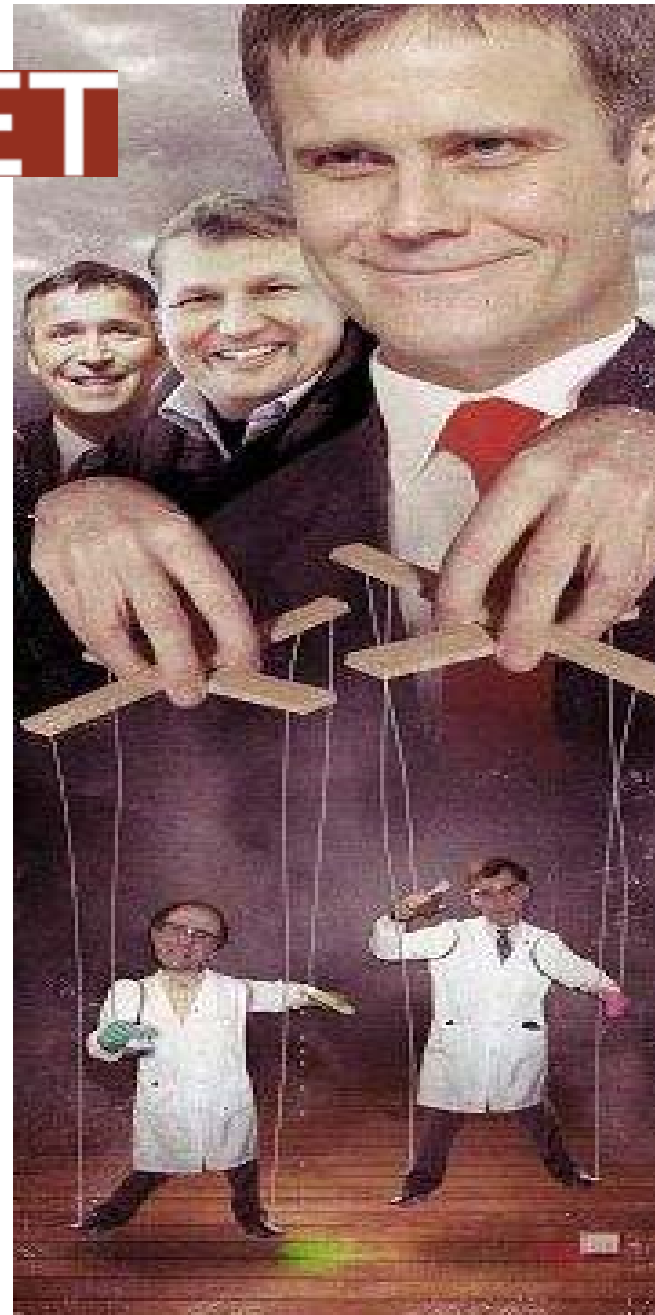
MORGENBLADET

"Programstyrene i tre av Forskningsrådets syv såkalte store programmer, er ledet av en representant fra StatoilHydro. De store programmene er politisk valgte satsingsområder i norsk forskning." (23.januar 2009)



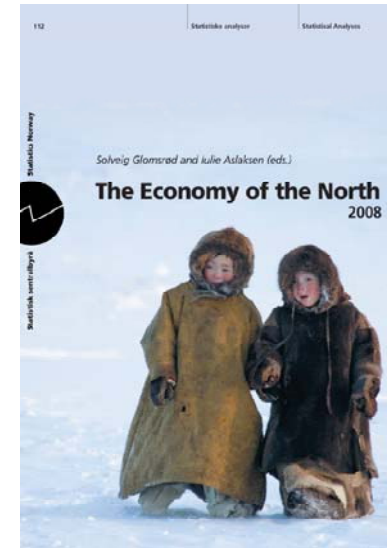
FAGFORBUNDET

www.fagforbundet.no



Definisjonsmakt

- ”..the scope of redistribution is closely linked to the capacity of citizens to express their position and make their voices heard, and to the propensity of public authorities to listen to them”



FAGFORBUNDET

www.fagforbundet.no

Kritiske betingelser

- Anerkjenn folk og samfunn som byggesteiner i nord.
- Øk samfunnsforskning i nord.
- Hold fokus på kjønn og ungdom.
- Kunnskapsarbeidsplasser, ikke bare i byene.
- ...økt definisjonsmakt





Hvordan får Nordområdene draget på damene?



FAGFORBUNDET

www.fagforbundet.no