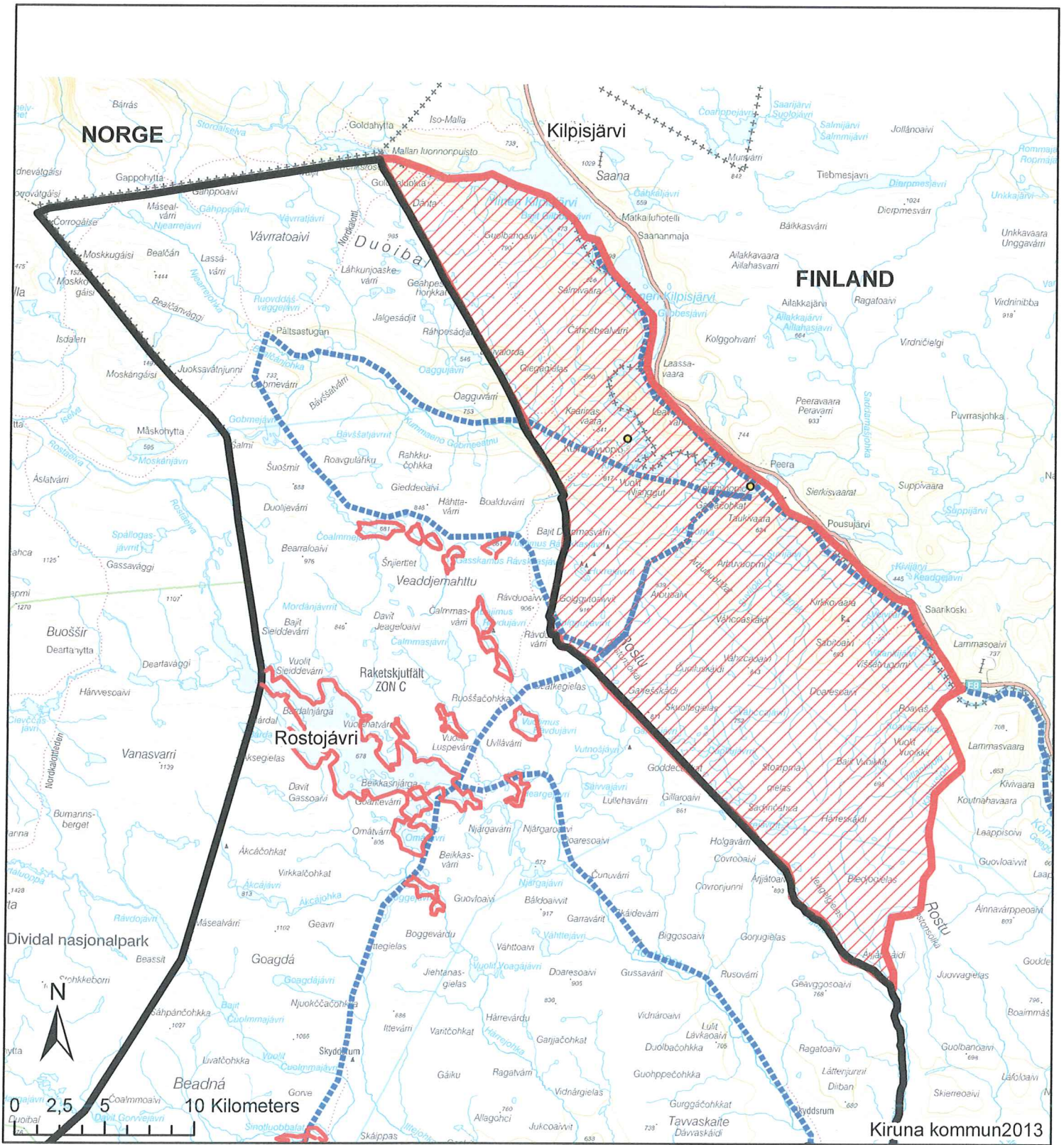



Utökat skoterförbudsområde Könkämä sameby 2014-03-17 TILL BARMARKSPERIODEN



-  Skoterförbudsområde
-  Skoterled
-  Rastojaure regleringsområde
-  Sjöar, skotertrafik tillåten

Det utökade förbudsområdet är markerat med röda sträck och sträckor sig från Treriksröset via gränsen mot Finland ner till Saarikoski vidare efter bäckravin Kalmasjoki och bäckravin Kalmuskursu vidare mot befintligt regleringsområde.

KIRUNA KOMMUN