

STORFJORD KOMMUNE

RAPPORT BÆREEVNEMÅLINGER 2017

UTVALGTE KOMMUNALE VEIER

Rapport over bæreevne

Elvevoll boligfelt

NORD-ERF-VTAW

F 890, fra hp 0/-1 til hp0/-1

Bæreevne (T) pr. km, felt 1

Km	Middel	Min	Max	10%
0	8,5	7,2	10,1	7,2
Tot.	8,5	7,2	10,1	7,2

Ytre spor, 3. slag i målepunktet.

Målt: 07.07.2017

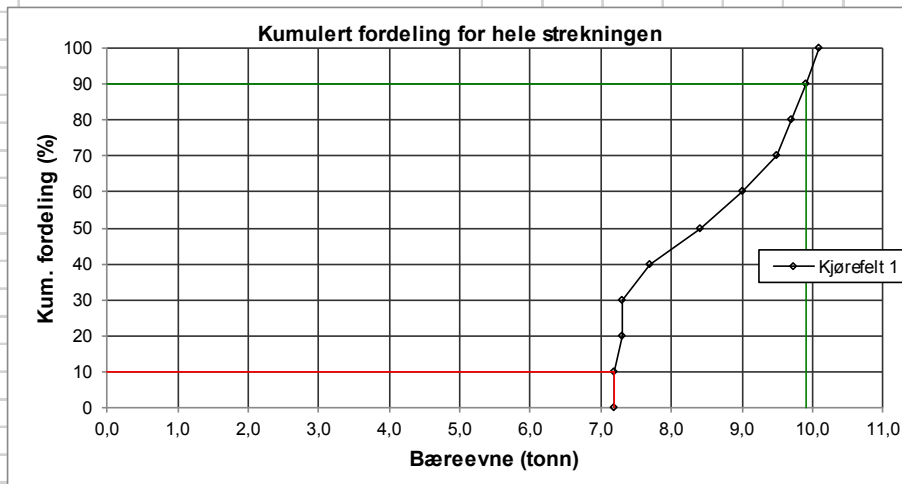
Operatør: Administrator

Måleutstyr: Fallodd Dynatest 8012-020

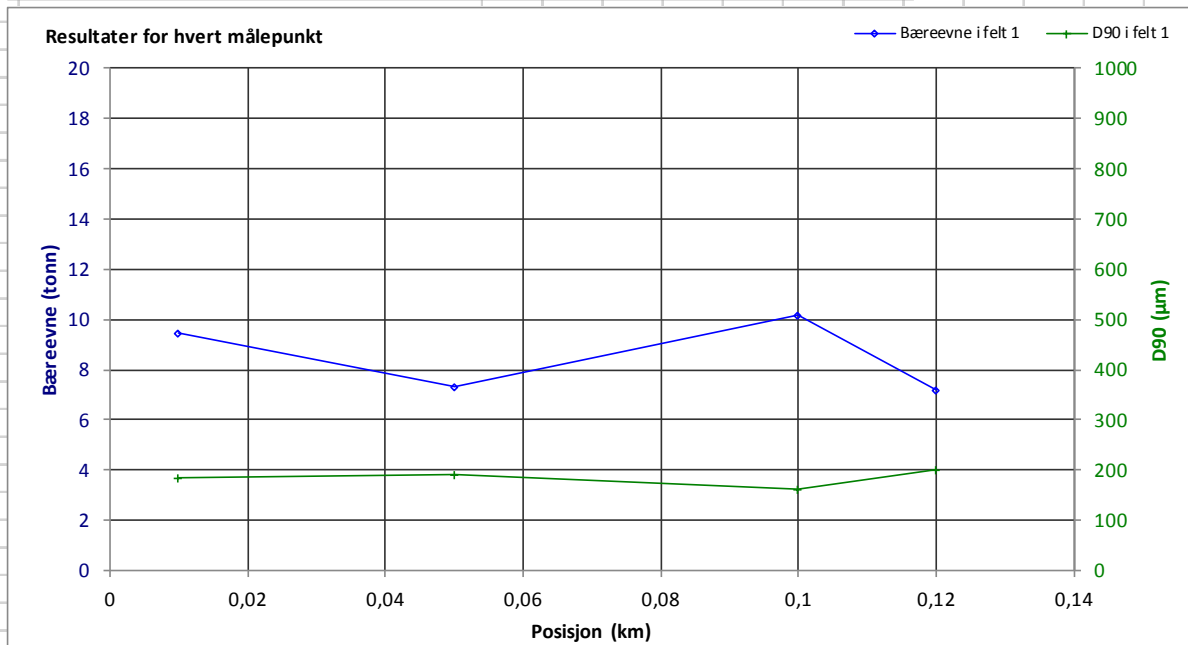
Platediameter 300 mm.

Bæreevneformel: Grus

Strekningbæreevne i felt 1: 7.2 tonn



Bæreevne (T)	
Kum. %	Kjørefelt
1	
0	7,2
10	7,2
20	7,3
30	7,3
40	7,7
50	8,4
60	9,0
70	9,5
80	9,7
90	9,9
100	10,1



Rapport over bæreevne

Elvevoll gangveg Råa-Vestersidasenteret

NORD-ERF-VTAW

F 890, fra hp 0/-1 til hp0/-1

Bæreevne (T) pr. km, felt 1

Km	Middel	Min	Max	10%
0	8,8	3,9	13,5	6,7
Tot.	8,8	3,9	13,5	6,7

Ytre spor, 3. slag i målepunktet.

Målt: 07.07.2017

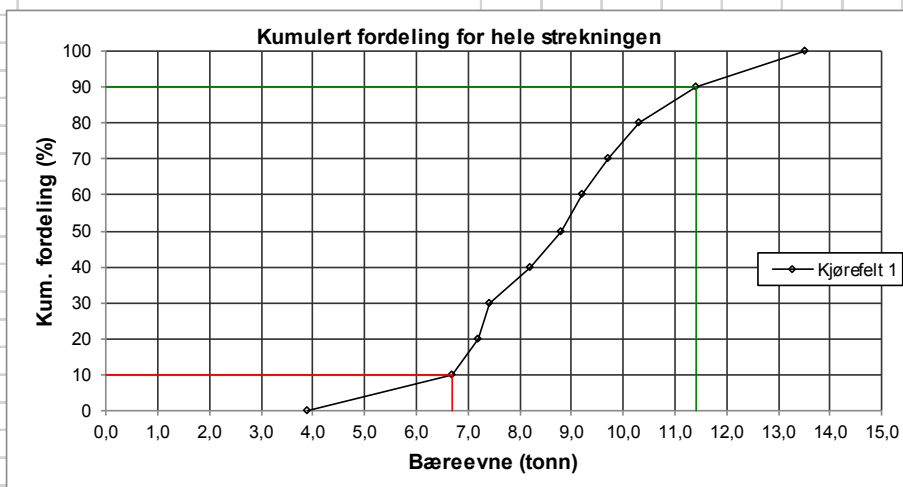
Operatør: Administrator

Måleutstyr: Fallodd Dynatest 8012-020

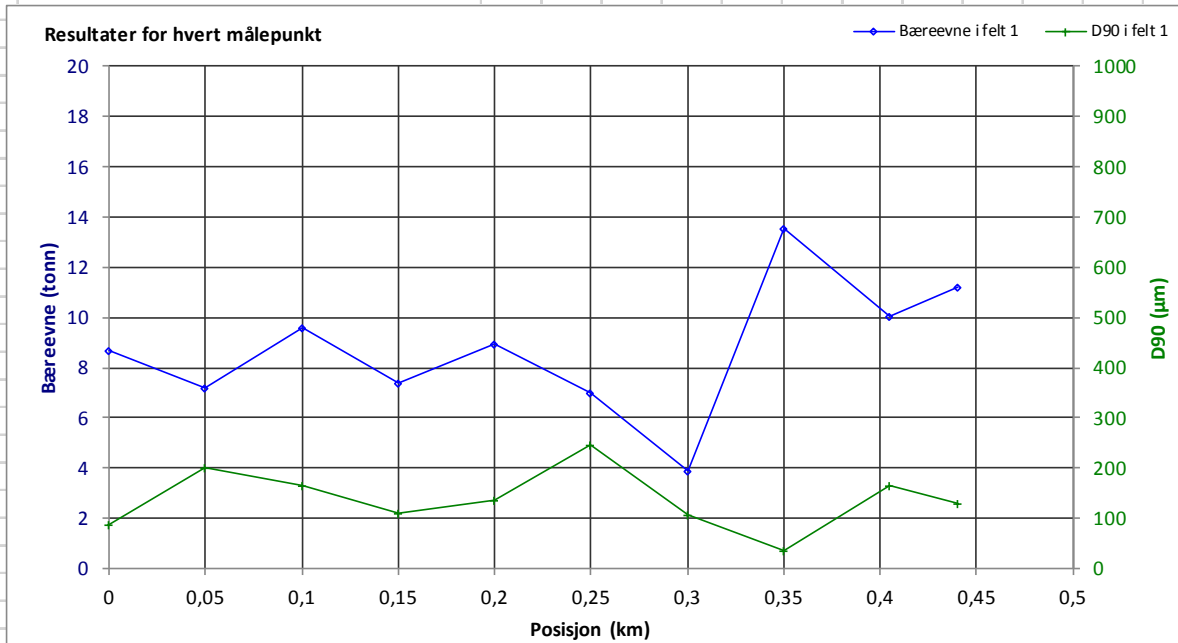
Platediameter 300 mm.

Bæreevneformel: Grus

Strekningbæreevne i felt 1: 6.7 tonn



Bæreevne (T)	
Kum. %	Kjørefelt
0	3,9
10	6,7
20	7,2
30	7,4
40	8,2
50	8,8
60	9,2
70	9,7
80	10,3
90	11,4
100	13,5



Rapport over bæreevne

Langdalsveien, Elvevoll

Ukjent vegnett

Målt: 07.07.2017

Operatør: Administrator

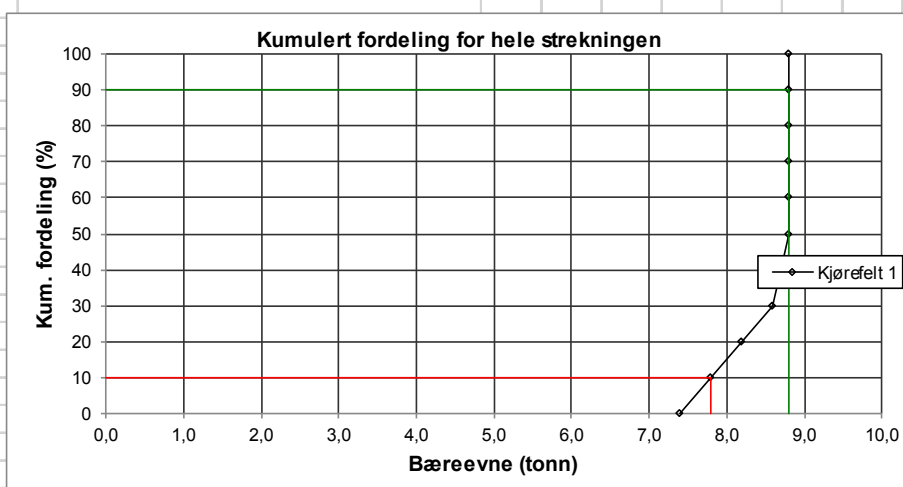
Måleutstyr: Fallodd Dynatest 8012-020

Platediameter 300 mm.

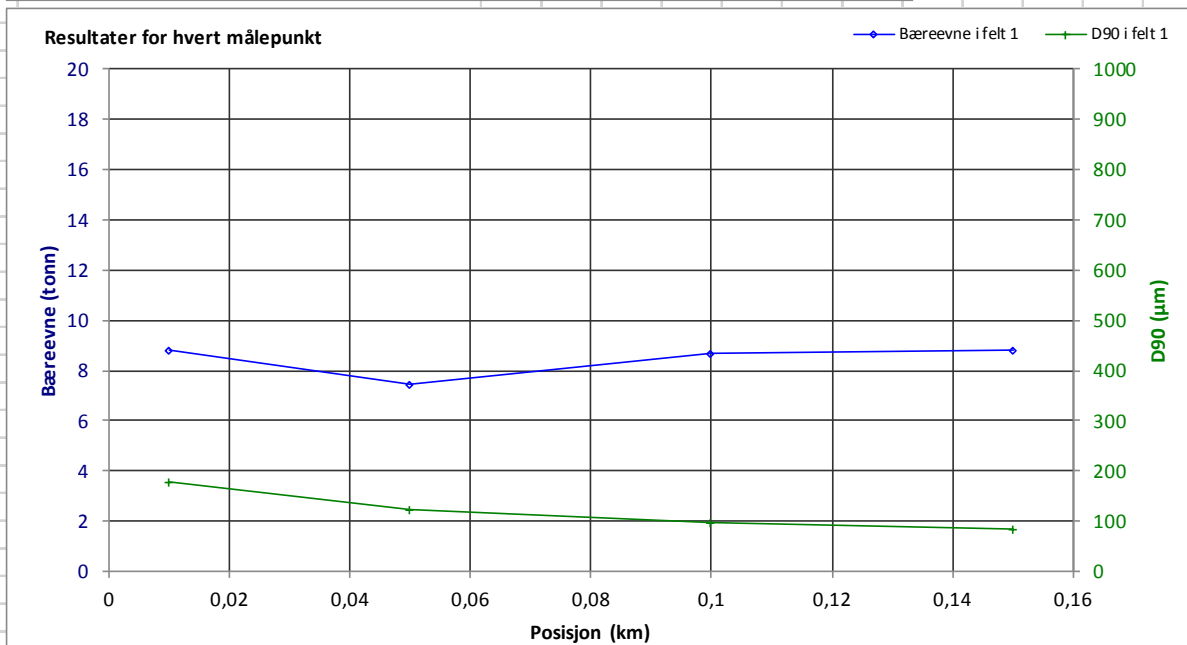
Bæreevneformel: Asfalt

Bæreevne (T) pr. km, felt 1				
Km	Middel	Min	Max	10%
0	8,4	7,4	8,8	7,8
Tot.	8,4	7,4	8,8	7,8

Strekningbæreevne i felt 1: 7.8 tonn



Bæreevne (T)	
Kum. %	Kjørefelt
0	7,4
10	7,8
20	8,2
30	8,6
40	8,7
50	8,8
60	8,8
70	8,8
80	8,8
90	8,8
100	8,8



Rapport over bæreevne

Tverrdalsveien

NORD-ERF-VTAW

F 890, fra hp 0/-1 til hp0/-1

Ytre spor, 3. slag i målepunktet.

Målt: 07.07.2017

Operatør: Administrator

Måleutstyr: Fallodd Dynatest 8012-020

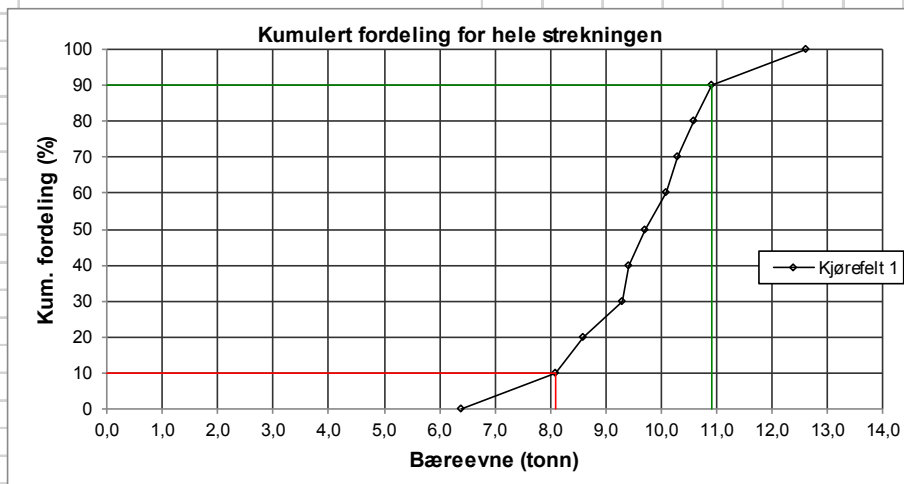
Platediameter 300 mm.

Bæreevneformel: Asfalt

Bæreevne (T) pr. km, felt 1

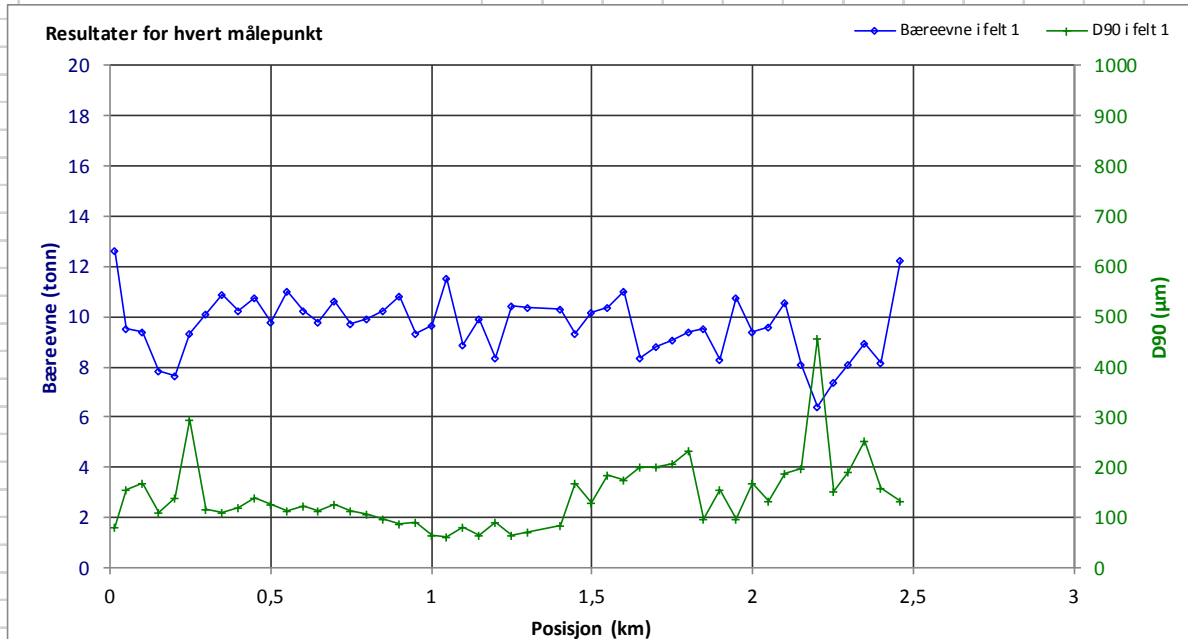
Km	Middel	Min	Max	10%
0	10,0	7,7	12,6	9,2
1	9,7	8,3	11,6	8,4
2	8,9	6,4	12,2	7,3
Tot.	9,7	6,4	12,6	8,1

Strekingsbæreevne i felt 1: 8.1 tonn



Bæreevne (T)

Kum. %	Kjørefelt	
	1	
0	6,4	
10	8,1	
20	8,6	
30	9,3	
40	9,4	
50	9,7	
60	10,1	
70	10,3	
80	10,6	
90	10,9	
100	12,6	



Rapport over bæreevne

Vaskerveien, Oteren

Ukjent vegnett

Målt: 07.07.2017

Operatør: Administrator

Måleutstyr: Fallodd Dynatest 8012-020

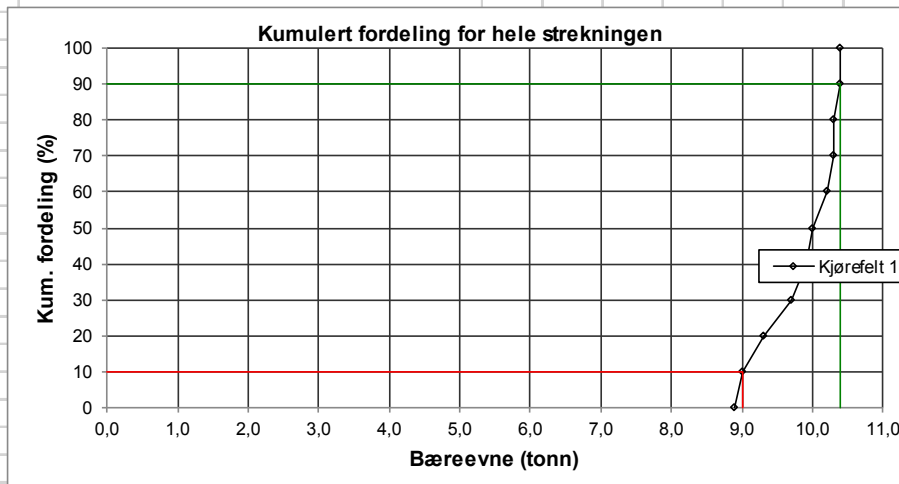
Platediameter 300 mm.

Bæreevneformel: Asfalt og Grus

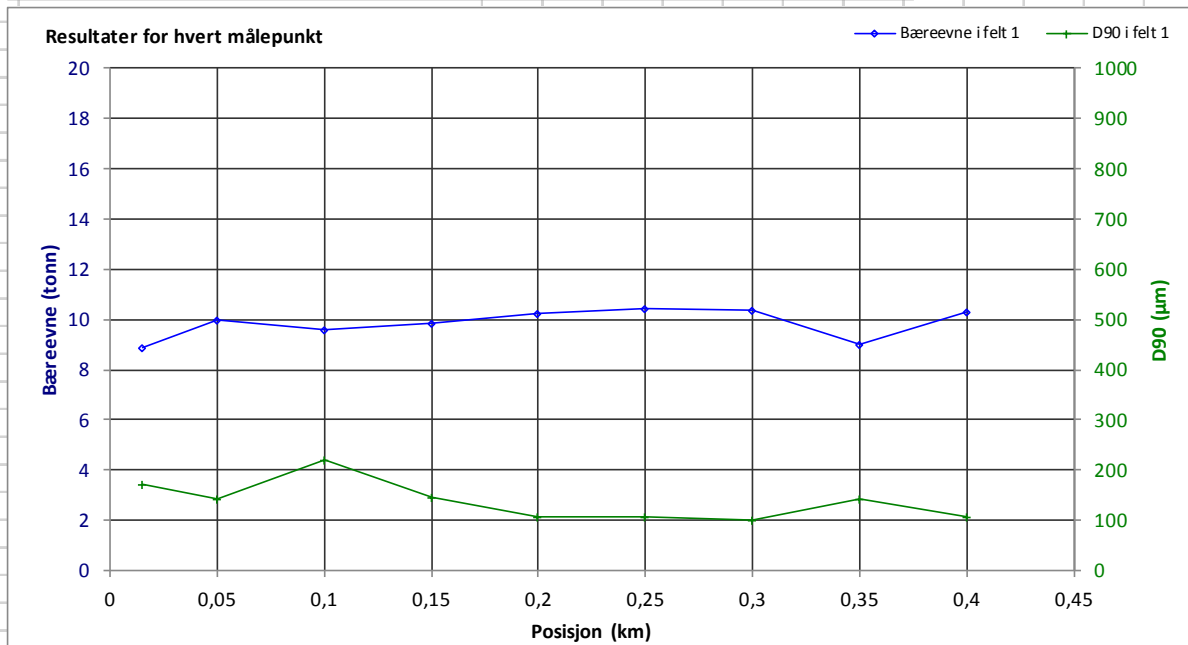
Bæreevne (T) pr. km, felt 1

Km	Middel	Min	Max	10%
0	9,8	8,9	10,4	9,0
Tot.	9,8	8,9	10,4	9,0

Strekningbæreevne i felt 1: 9.0 tonn



Bæreevne (T)	
Kum. %	Kjørefelt
0	8,9
10	9,0
20	9,3
30	9,7
40	9,9
50	10,0
60	10,2
70	10,3
80	10,3
90	10,4
100	10,4



Rapport over bæreevne

Oterbakken

NORD-ERF-VTAW

F 890, fra hp 0/-1 til hp0/-1

Bæreevne (T) pr. km, felt 1

Km	Middel	Min	Max	10%
0	14,4	11,3	17,5	12,6
Tot.	14,4	11,3	17,5	12,6

Ytre spor, 3. slag i målepunktet.

Målt: 07.07.2017

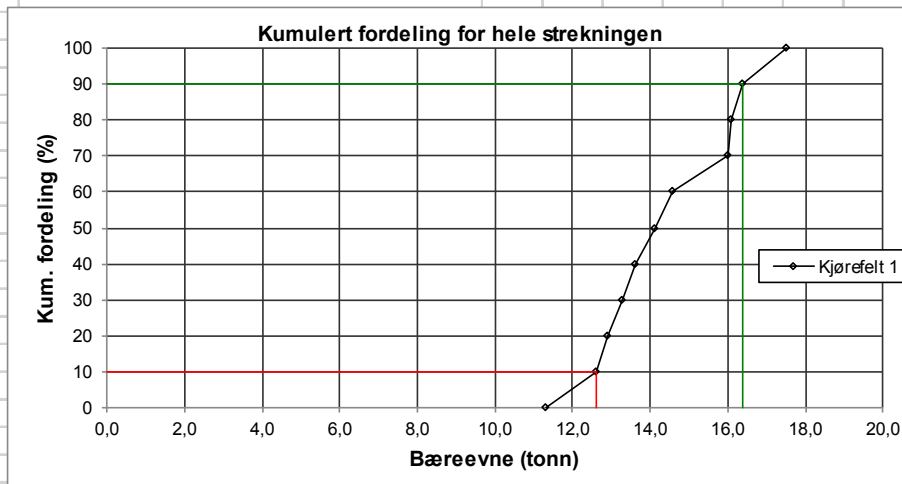
Operatør: Administrator

Måleutstyr: Fallodd Dynatest 8012-020

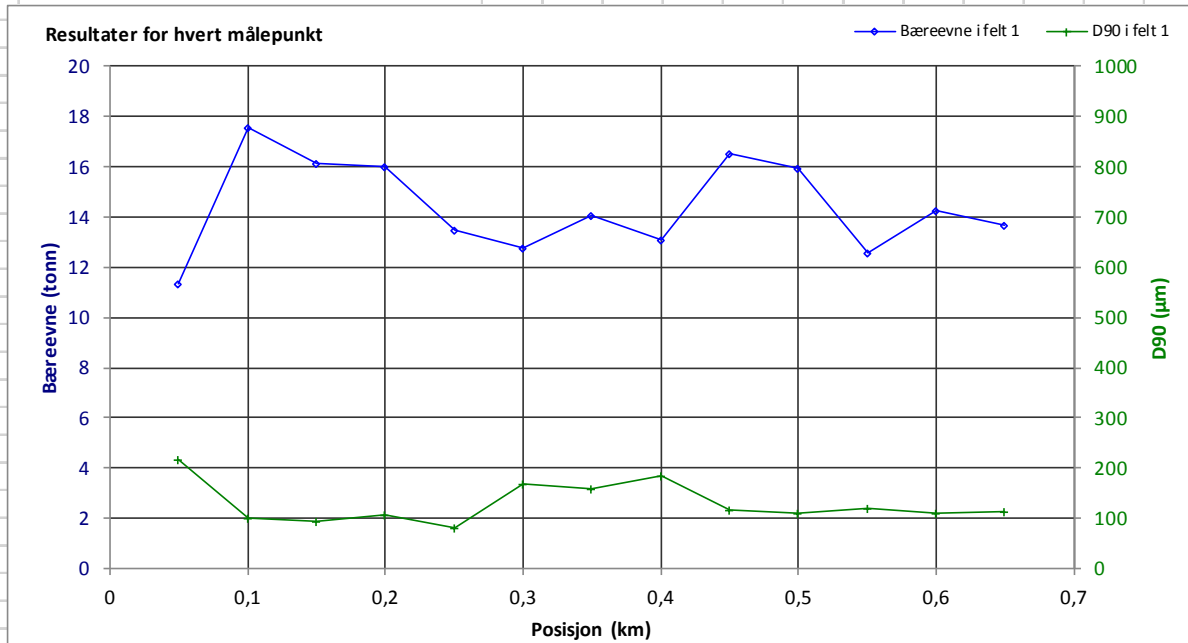
Platediameter 300 mm.

Bæreevneformel: Grus

Strekingsbæreevne i felt 1: 12.6 tonn



Bæreevne (T)	
Kum. %	Kjørefelt
0	11,3
10	12,6
20	12,9
30	13,3
40	13,6
50	14,1
60	14,6
70	16,0
80	16,1
90	16,4
100	17,5



Rapport over bæreevne

Åsenveien, Hatteng

NORD-ERF-VTAW

F 890, fra hp 0/-1 til hp0/-1

Bæreevne (T) pr. km, felt 1

Km	Middel	Min	Max	10%
0	9,7	7,5	11,3	8,4
Tot.	9,7	7,5	11,3	8,4

Ytre spor, 3. slag i målepunktet.

Målt: 05.07.2017

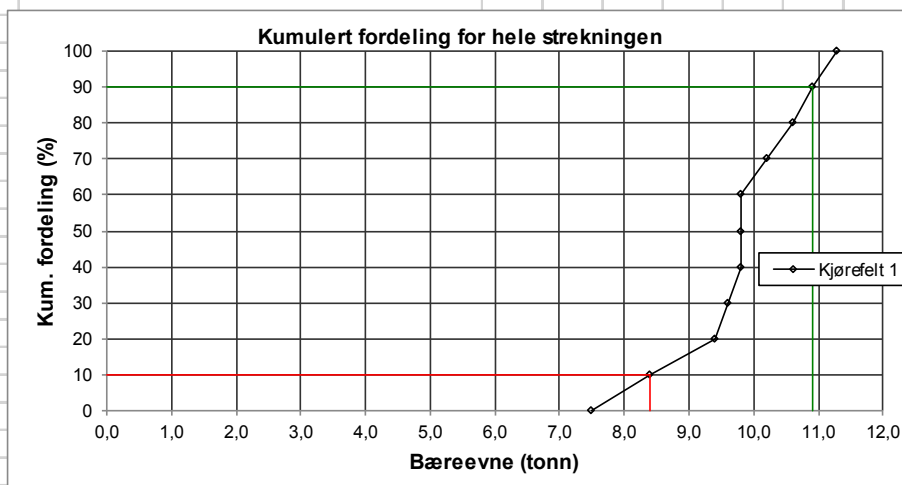
Operatør: Administrator

Måleutstyr: Fallodd Dynatest 8012-020

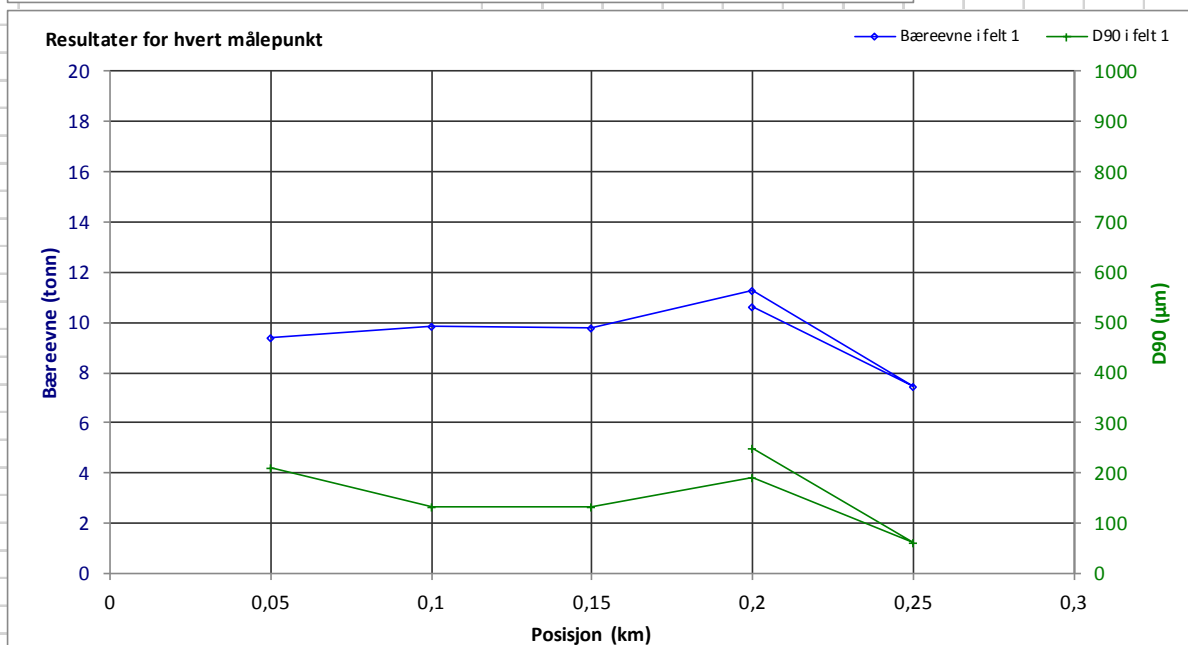
Platediameter 300 mm.

Bæreevneformel: Grus

Strekningbæreevne i felt 1: 8.4 tonn



Bæreevne (T)	
Kum. %	Kjørefelt
0	7,5
10	8,4
20	9,4
30	9,6
40	9,8
50	9,8
60	9,8
70	10,2
80	10,6
90	10,9
100	11,3



Rapport over bæreevne

Åsheimveien, Hatteng

NORD-ERF-VTAW

F 890, fra hp 0/-1 til hp0/-1

Bæreevne (T) pr. km, felt 1

Km	Middel	Min	Max	10%
0	14,7	11,8	17,4	12,0
Tot.	14,7	11,8	17,4	12,0

Ytre spor, 3. slag i målepunktet.

Målt: 05.07.2017

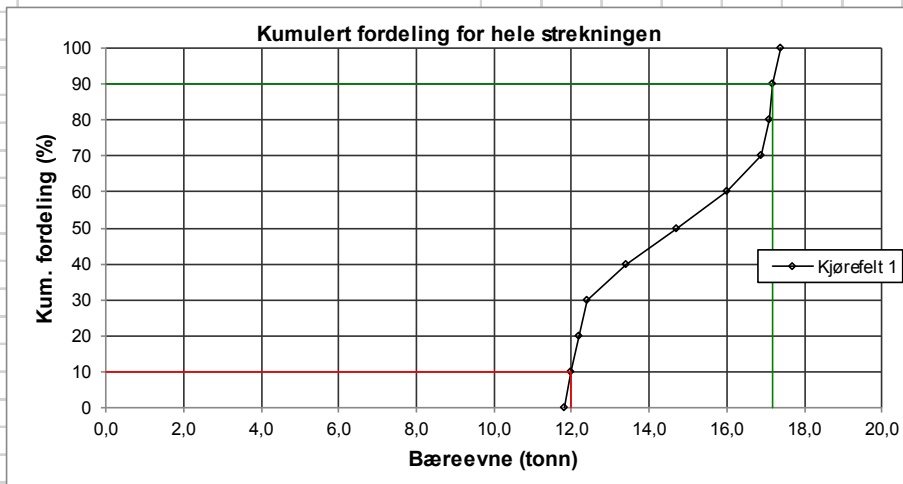
Operatør: Administrator

Måleutstyr: Falloodd Dynatest 8012-020

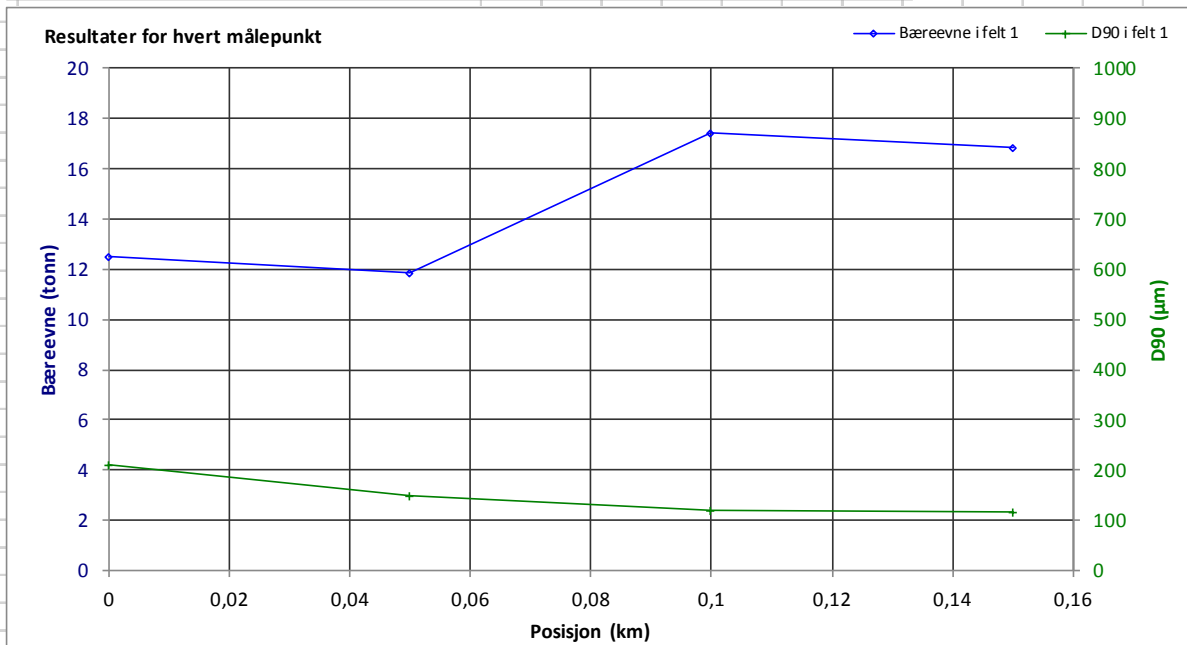
Platediameter 300 mm.

Bæreevneformel: Grus

Strekingsbæreevne i felt 1: 12.0 tonn



Bæreevne (T)	
Kum. %	Kjørefelt
0	11,8
10	12,0
20	12,2
30	12,4
40	13,4
50	14,7
60	16,0
70	16,9
80	17,1
90	17,2
100	17,4



Rapport over bæreevne

Oldersletta

Ukjent vegnett

Målt: 05.07.2017

Operatør: Administrator

Måleutstyr: Fallodd Dynatest 8012-020

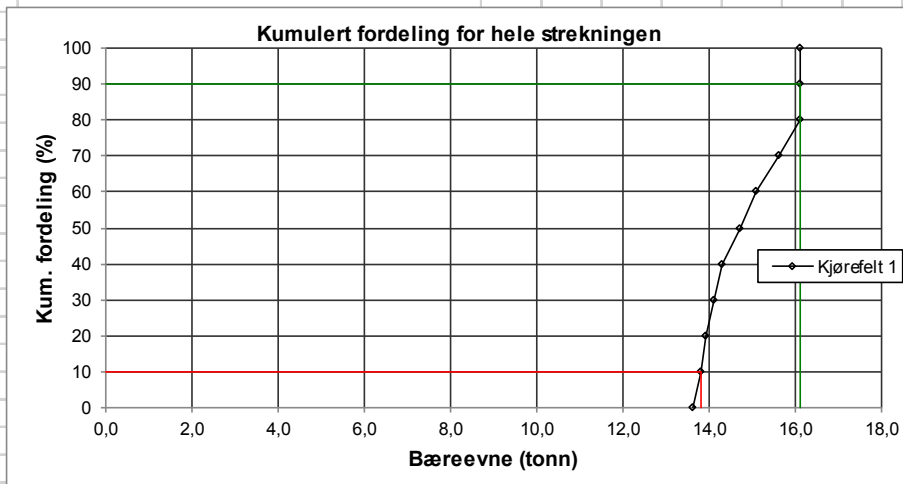
Platediameter 300 mm.

Bæreevneformel: Grus

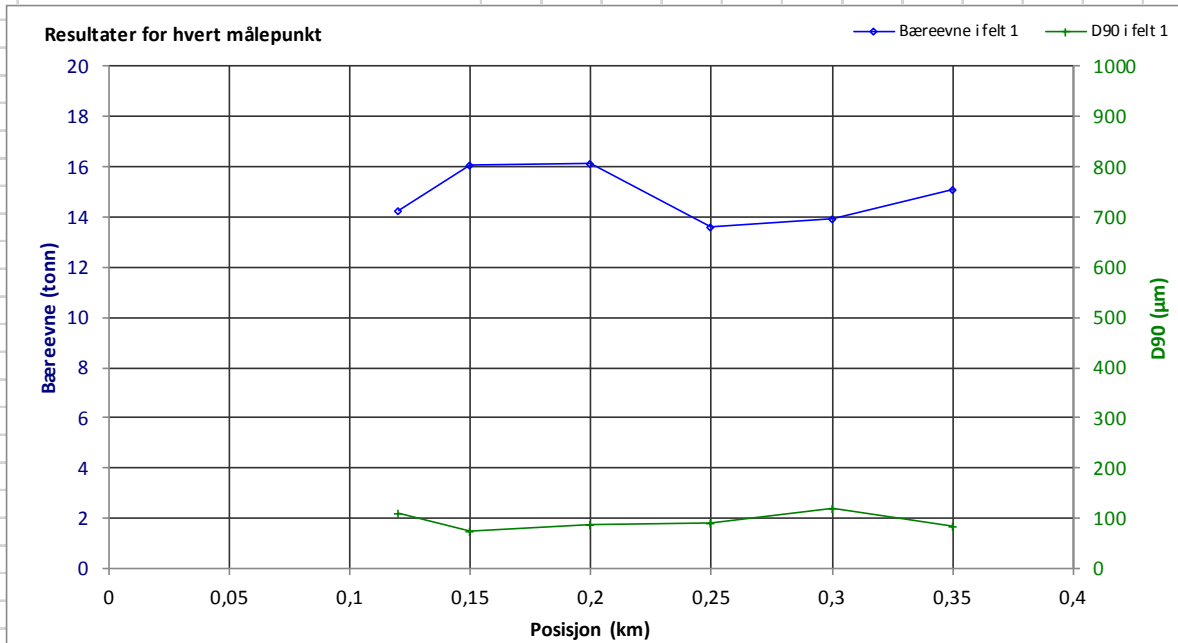
Bæreevne (T) pr. km, felt 1

Km	Middel	Min	Max	10%
0	14,9	13,6	16,1	13,8
Tot.	14,9	13,6	16,1	13,8

Strekingsbæreevne i felt 1: 13.8 tonn



Bæreevne (T)	
Kum. %	Kjørefelt
0	13,6
10	13,8
20	13,9
30	14,1
40	14,3
50	14,7
60	15,1
70	15,6
80	16,1
90	16,1
100	16,1



Rapport over bæreevne

Hattengveien

Ukjent vegnett

Målt: 06.07.2017

Operatør: Administrator

Måleutstyr: Fallodd Dynatest 8012-020

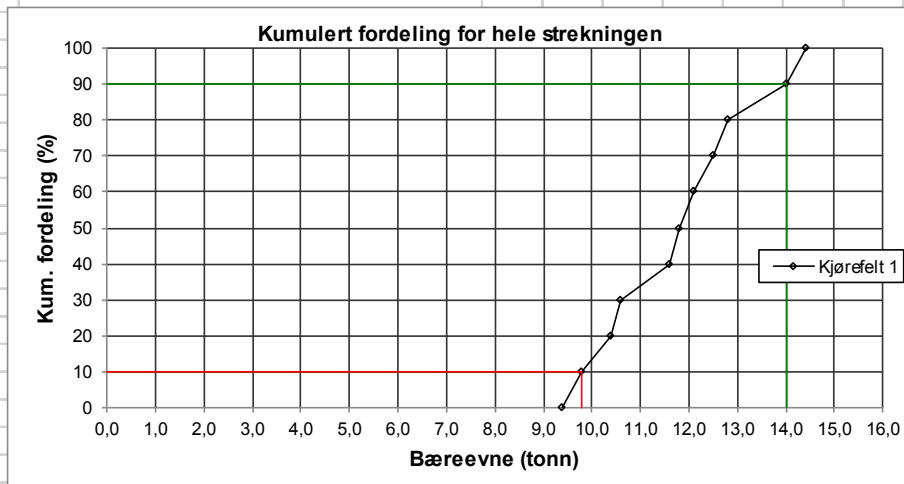
Platediameter 300 mm.

Bæreevneformel: Asfalt

Bæreevne (T) pr. km, felt 1

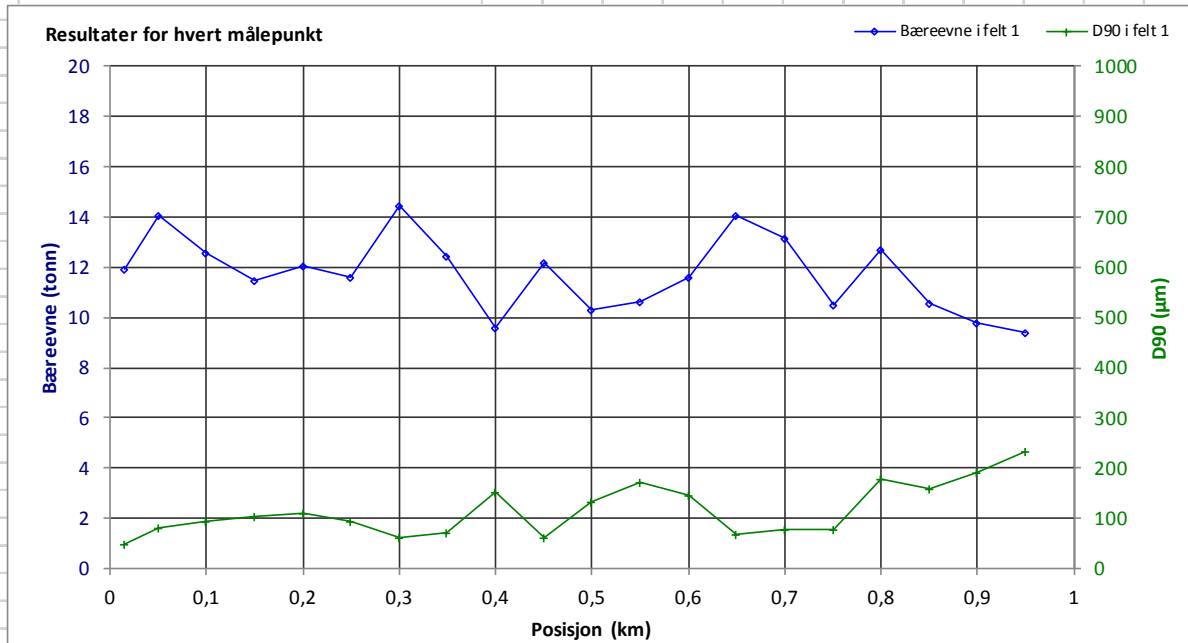
Km	Middel	Min	Max	10%
0	11,8	9,4	14,4	9,8
Tot.	11,8	9,4	14,4	9,8

Strekningbæreevne i felt 1: 9.8 tonn



Bæreevne (T)

Kum. %	Kjørefelt	
	1	
0	9,4	
10	9,8	
20	10,4	
30	10,6	
40	11,6	
50	11,8	
60	12,1	
70	12,5	
80	12,8	
90	14,0	
100	14,4	



Rapport over bæreevne

Kv 1008. Brennaveien. NVDB.

Ukjent vegnett

Målt: 05.07.2017

Operatør: Administrator

Måleutstyr: Fallodd Dynatest 8012-020

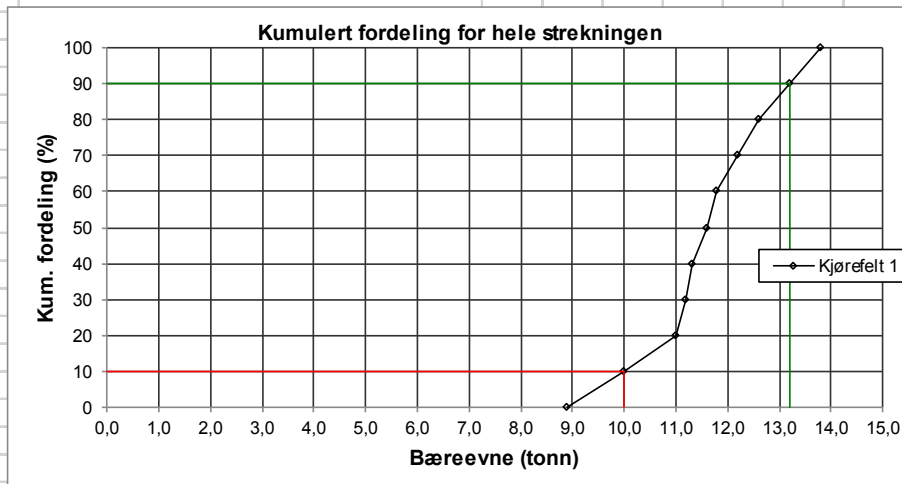
Platediameter 300 mm.

Bæreevneformel: Grus

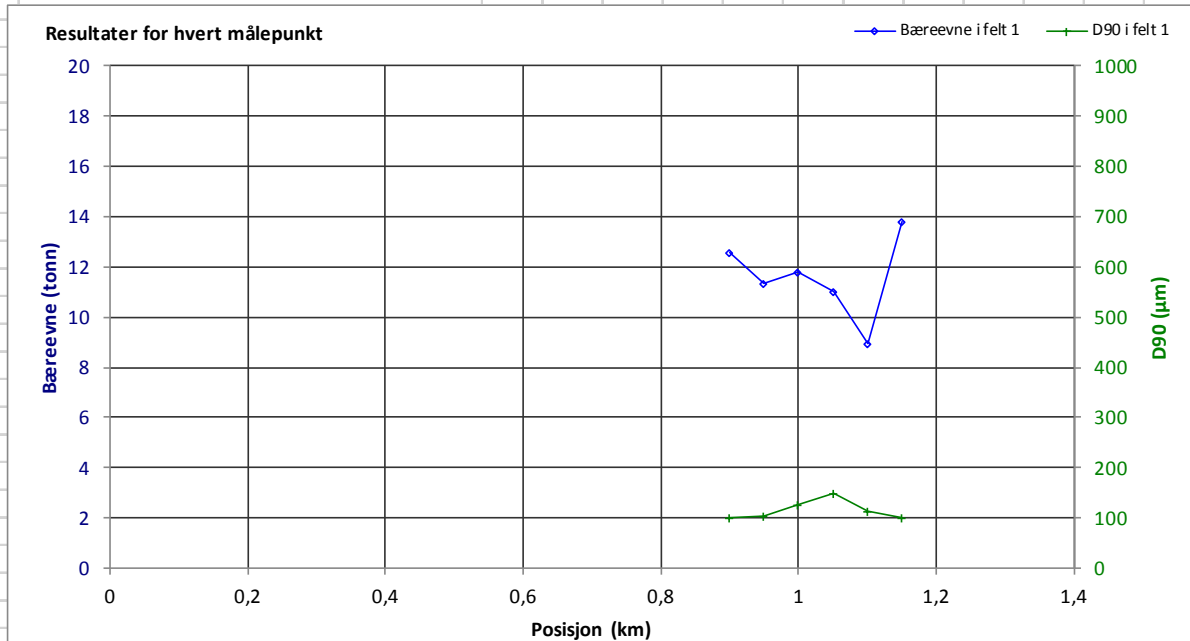
Bæreevne (T) pr. km, felt 1

Km	Middel	Min	Max	10%
0	12,0	11,3	12,6	11,5
1	11,4	8,9	13,8	9,6
Tot.	11,6	8,9	13,8	10,0

Strekingsbæreevne i felt 1: 10.0 tonn



Bæreevne (T)	
Kjørefelt	
Kum. %	
0	8,9
10	10,0
20	11,0
30	11,2
40	11,3
50	11,6
60	11,8
70	12,2
80	12,6
90	13,2
100	13,8



Rapport over bæreevne

Hatturanta, Hatteng

NORD-ERF-VTAW

F 890, fra hp 0/-1 til hp0/-1

Bæreevne (T) pr. km, felt 1

Km	Middel	Min	Max	10%
0	12,7	9,9	17,2	10,8
Tot.	12,7	9,9	17,2	10,8

Ytre spor, 3. slag i målepunktet.

Målt: 06.07.2017

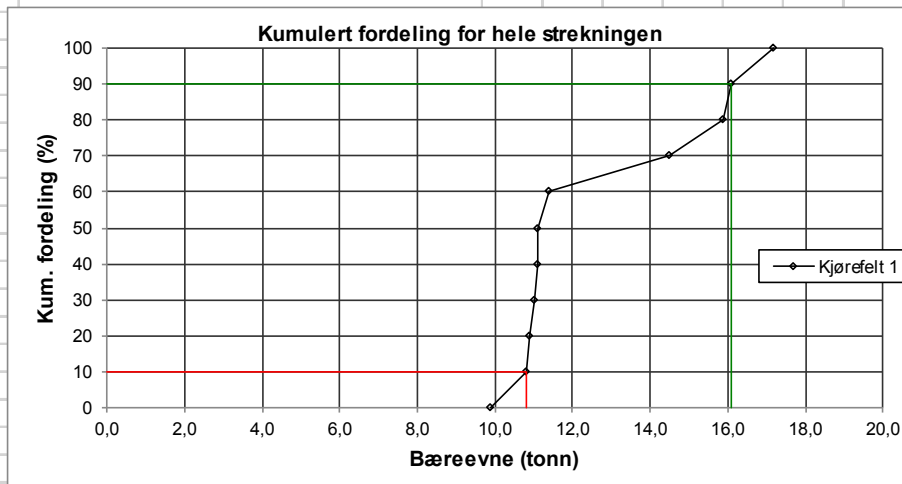
Operatør: Administrator

Måleutstyr: Fallood Dynatest 8012-020

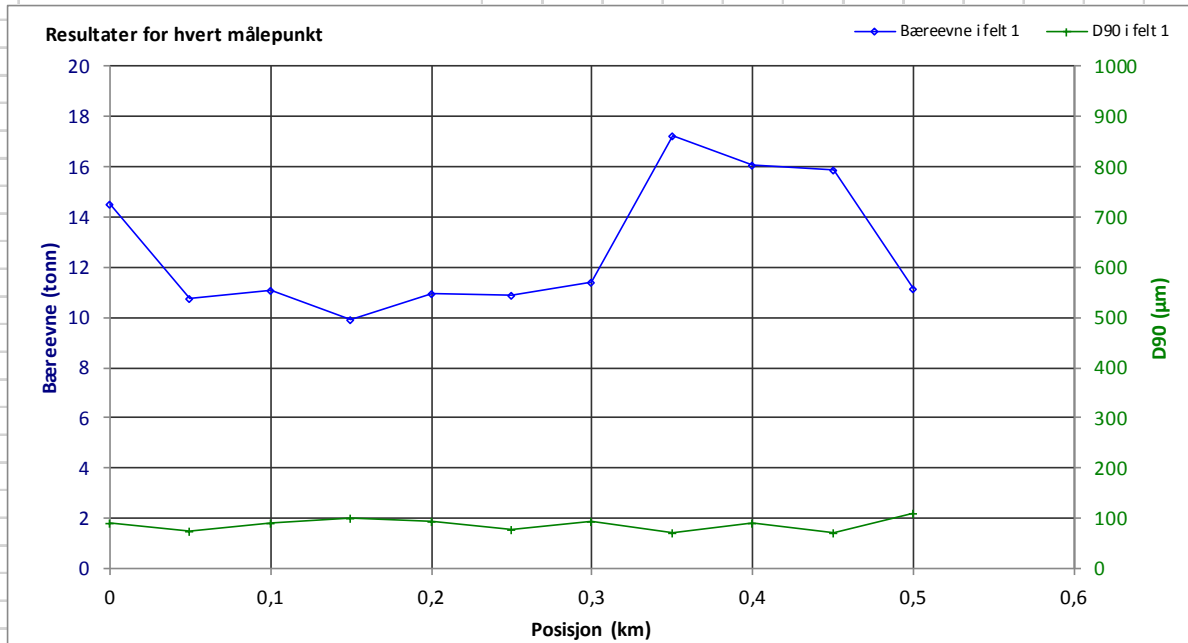
Platediameter 300 mm.

Bæreevneformel: Asfalt og Grus

Strekingsbæreevne i felt 1: 10.8 tonn



Bæreevne (T)	
Kum. %	Kjørefelt
0	9,9
10	10,8
20	10,9
30	11,0
40	11,1
50	11,1
60	11,4
70	14,5
80	15,9
90	16,1
100	17,2



Rapport over bæreevne

Kv 1005 - E6 Kiilveien - E6. NVDB veintr.

Ukjent vegnett

Målt: 06.07.2017

Operatør: Administrator

Måleutstyr: Fallodd Dynatest 8012-020

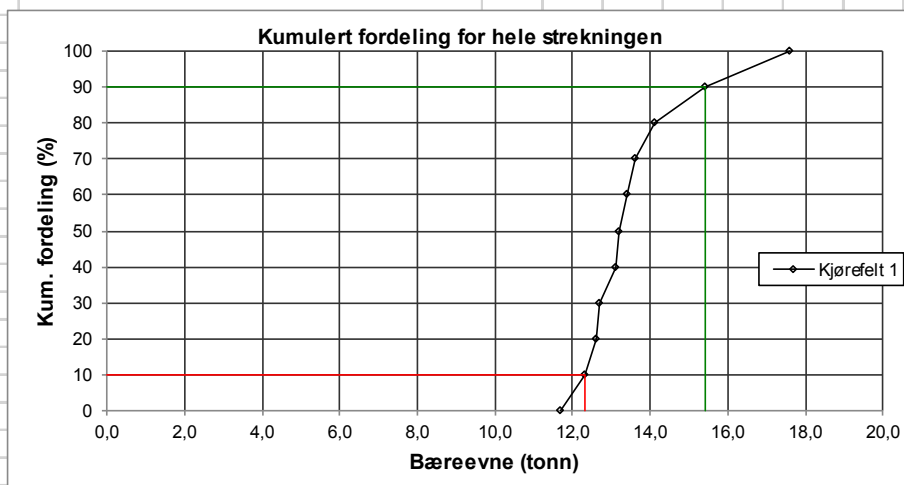
Platediameter 300 mm.

Bæreevneformel: Asfalt

Bæreevne (T) pr. km, felt 1

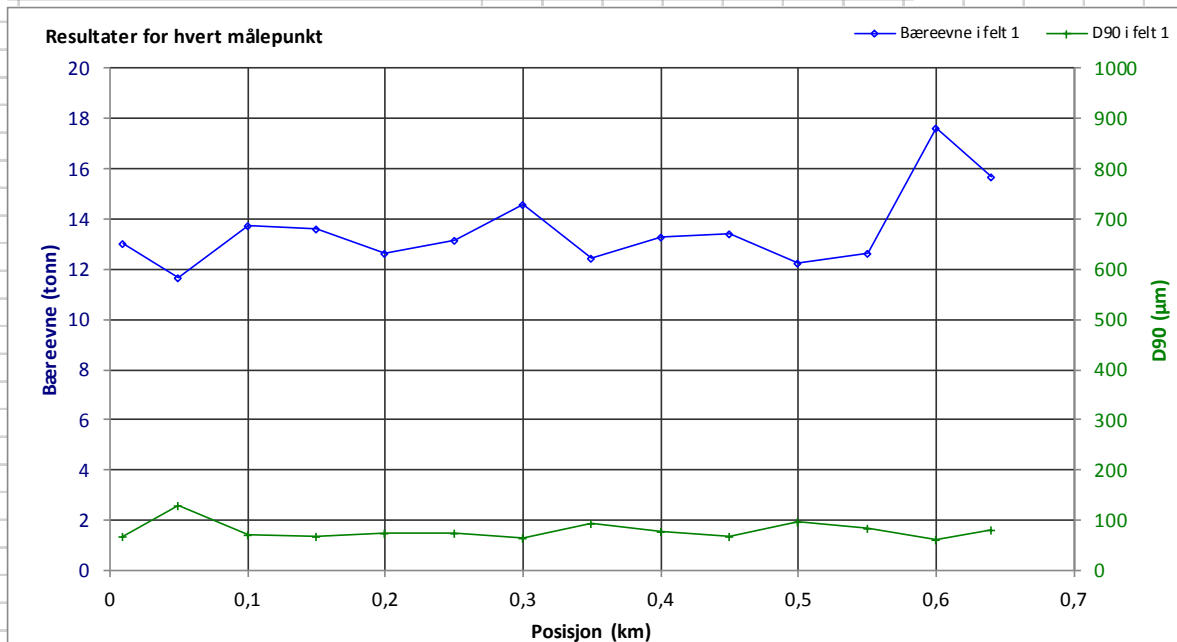
Km	Middel	Min	Max	10%
0	13,6	11,7	17,6	12,3
Tot.	13,6	11,7	17,6	12,3

Strekingsbæreevne i felt 1: 12.3 tonn



Bæreevne (T)

Kum. %	Kjørefelt	
0	11,7	
10	12,3	
20	12,6	
30	12,7	
40	13,1	
50	13,2	
60	13,4	
70	13,6	
80	14,1	
90	15,4	
100	17,6	



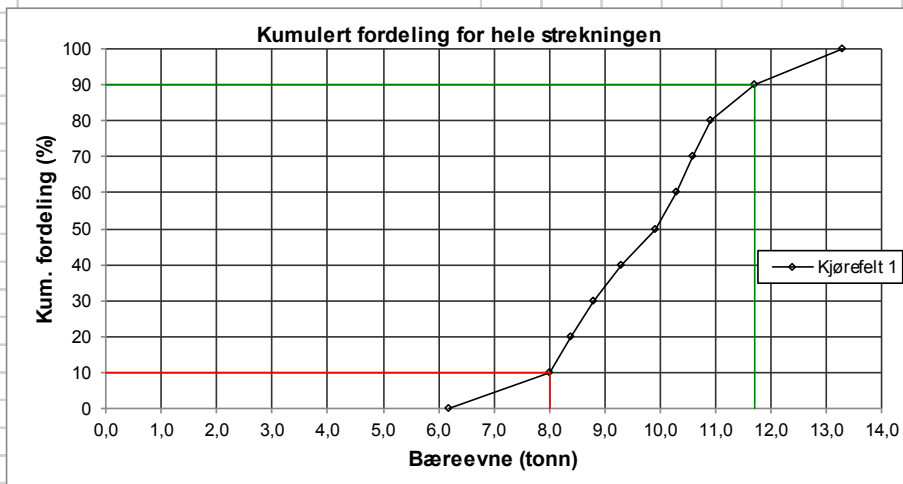
Rapport over bæreevne

Kv 1009. Kittedalsveien. NVDB
 NORD-ERF-VTAW
 F 890, fra hp 0/-1 til hp0/-1

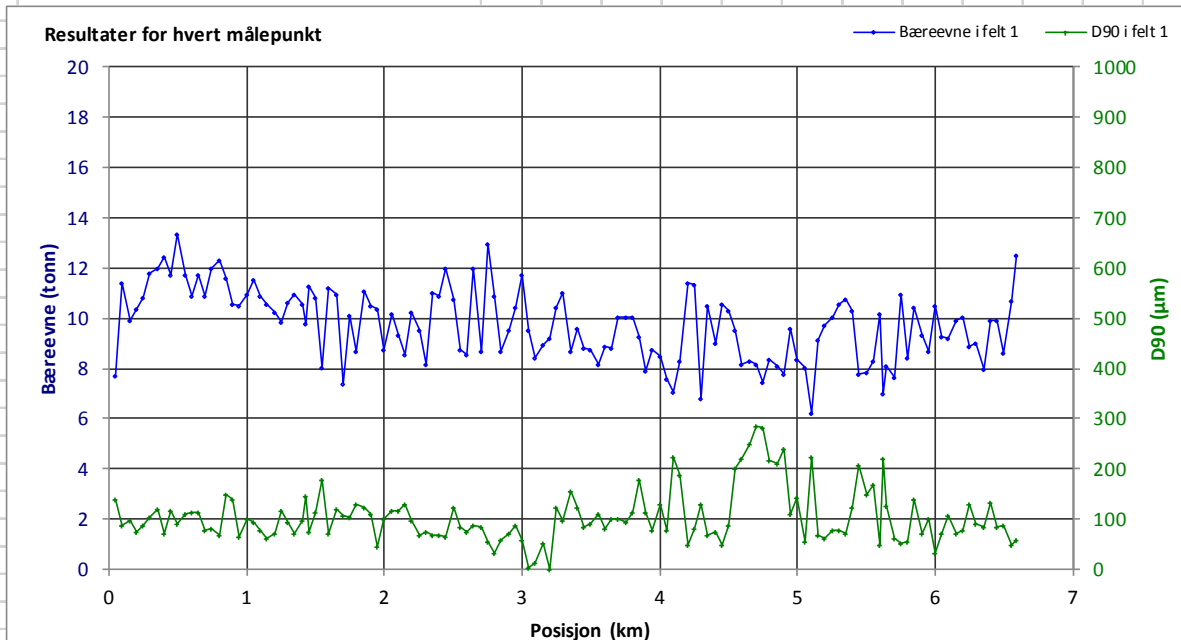
Ytre spor, 3. slag i målepunktet.
 Målt: 21.06.2017
 Operatør: Administrator
 Måleutstyr: Fallodd Dynatest 8012-020
 Platediameter 300 mm.
 Bæreevneformel: Asfalt

Bæreevne (T) pr. km, felt 1				
Km	Middel	Min	Max	10%
0	11,2	7,7	13,3	10,3
1	10,3	7,4	11,5	8,7
2	10,0	8,2	12,9	8,6
3	9,3	7,9	11,8	8,4
4	8,8	6,8	11,4	7,4
5	8,9	6,2	11,0	7,7
6	9,7	7,9	12,5	8,6
Tot.	9,8	6,2	13,3	8,0

Strekingsbæreevne i felt 1: 8.0 tonn



Bæreevne (T)	
Kum. %	Kjørefelt
0	6,2
10	8,0
20	8,4
30	8,8
40	9,3
50	9,9
60	10,3
70	10,6
80	10,9
90	11,7
100	13,3



Rapport over bæreevne

Kv 1009.Felt2. Kitdalsveien. NVDB.

NORD-ERF-VTAW

F 890, fra hp 0/-1 til hp0/-1

Bæreevne (T) pr. km, felt 2

Km	Middel	Min	Max	10%
3	9,3	7,8	11,6	7,9
Tot.	9,3	7,8	11,6	7,9

Ytre spor, 3. slag i målepunktet.

Målt: 05.07.2017

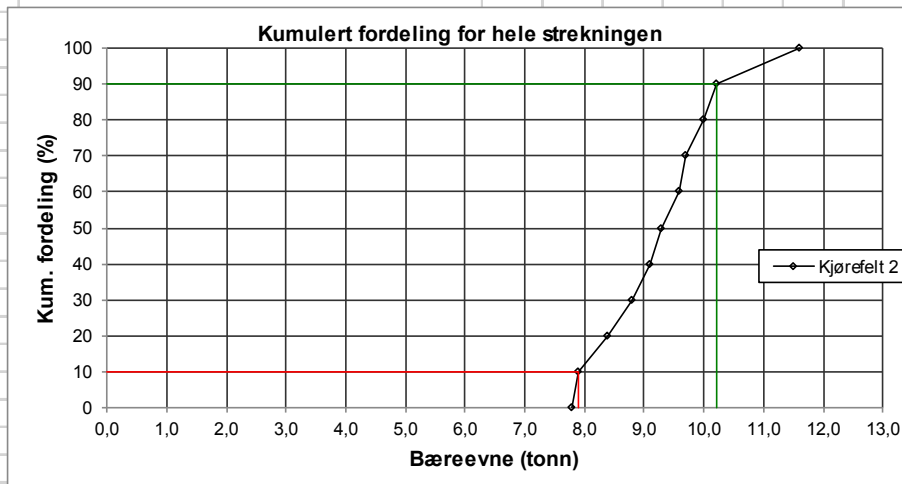
Operatør: Administrator

Måleutstyr: Fallodd Dynatest 8012-020

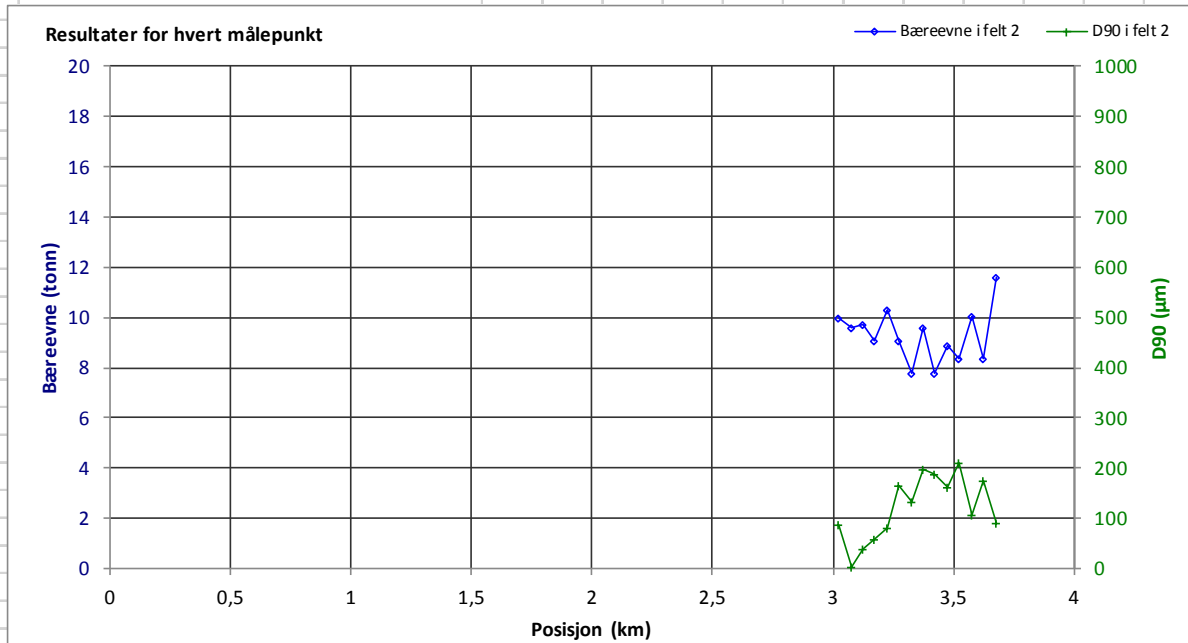
Platediameter 300 mm.

Bæreevneformel: Asfalt

Strekningbæreevne i felt 2: 7.9 tonn



Bæreevne (T)	
Kum. %	Kjørefelt
0	7,8
10	7,9
20	8,4
30	8,8
40	9,1
50	9,3
60	9,6
70	9,7
80	10,0
90	10,2
100	11,6



Rapport over bæreevne

Fosseveien

NORD-ERF-VTAW

F 890, fra hp 0/-1 til hp0/-1

Ytre spor, 3. slag i målepunktet.

Målt: 06.07.2017

Operatør: Administrator

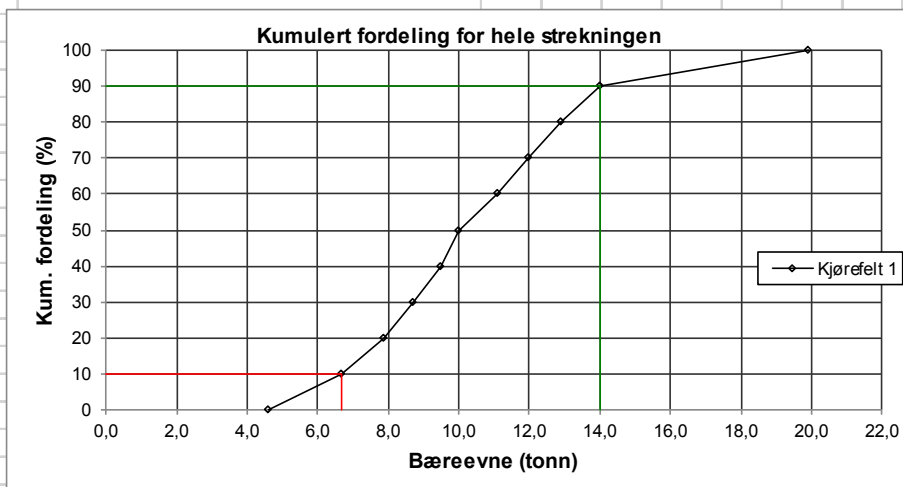
Måleutstyr: Fallodd Dynatest 8012-020

Platediameter 300 mm.

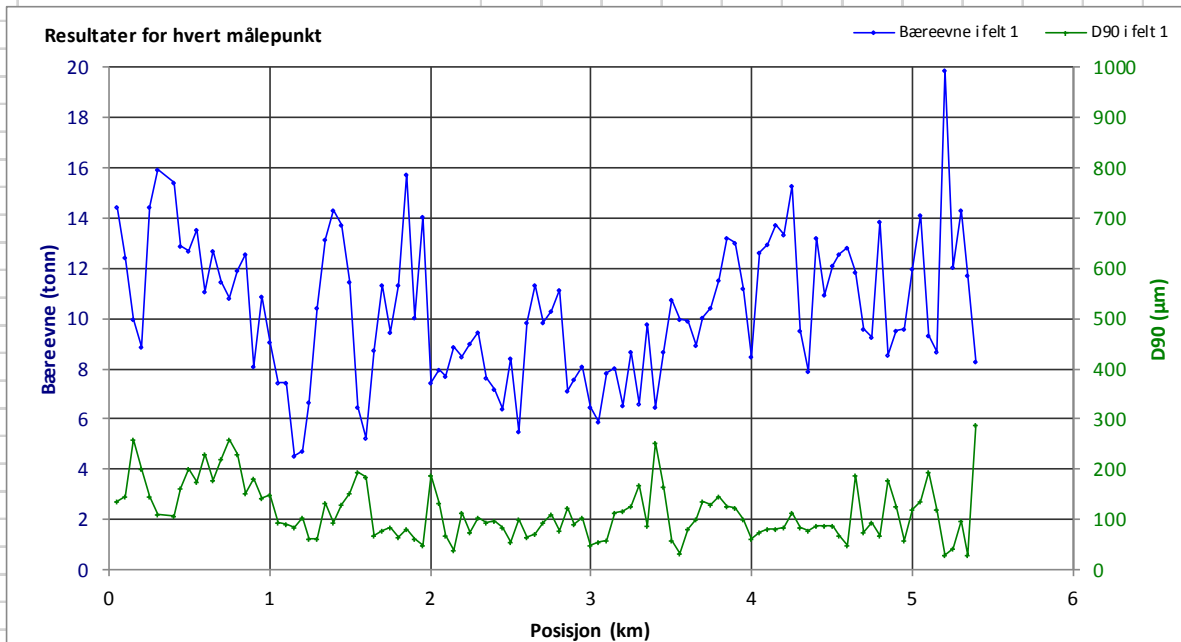
Bæreevneformel: Grus

Bæreevne (T) pr. km, felt 1				
Km	Middel	Min	Max	10%
0	12,2	8,1	15,9	9,6
1	9,8	4,6	15,7	5,2
2	8,5	5,5	11,3	7,1
3	9,2	5,9	13,2	6,5
4	11,4	7,9	15,3	8,5
5	12,3	8,3	19,9	8,6
Tot.	10,4	4,6	19,9	6,7

Strekningbæreevne i felt 1: 6.7 tonn



Bæreevne (T)	
Kum. %	Kjørefelt
1	
0	4,6
10	6,7
20	7,9
30	8,7
40	9,5
50	10,0
60	11,1
70	12,0
80	12,9
90	14,0
100	19,9



Rapport over bæreevne

Eggaveien

NORD-ERF-VTAW

F 890, fra hp 0/-1 til hp0/-1

Ytre spor, 3. slag i målepunktet.

Målt: 06.07.2017

Operatør: Administrator

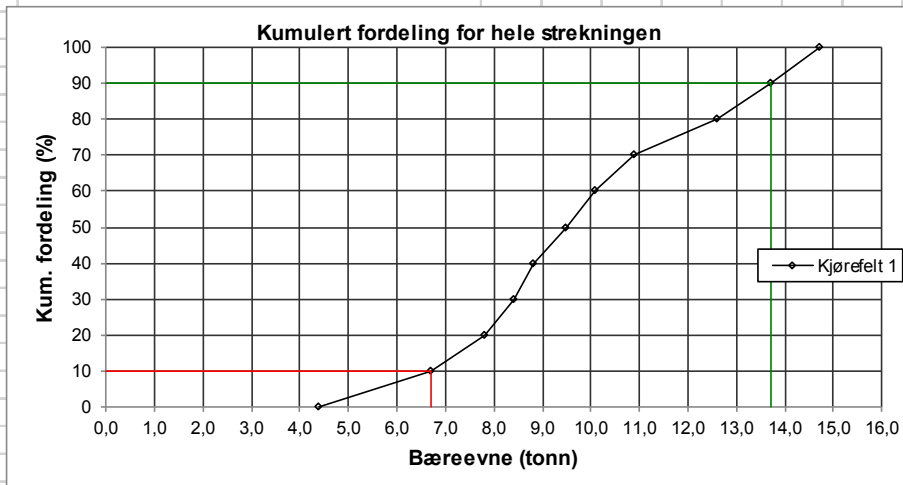
Måleutstyr: Fallodd Dynatest 8012-020

Platediameter 300 mm.

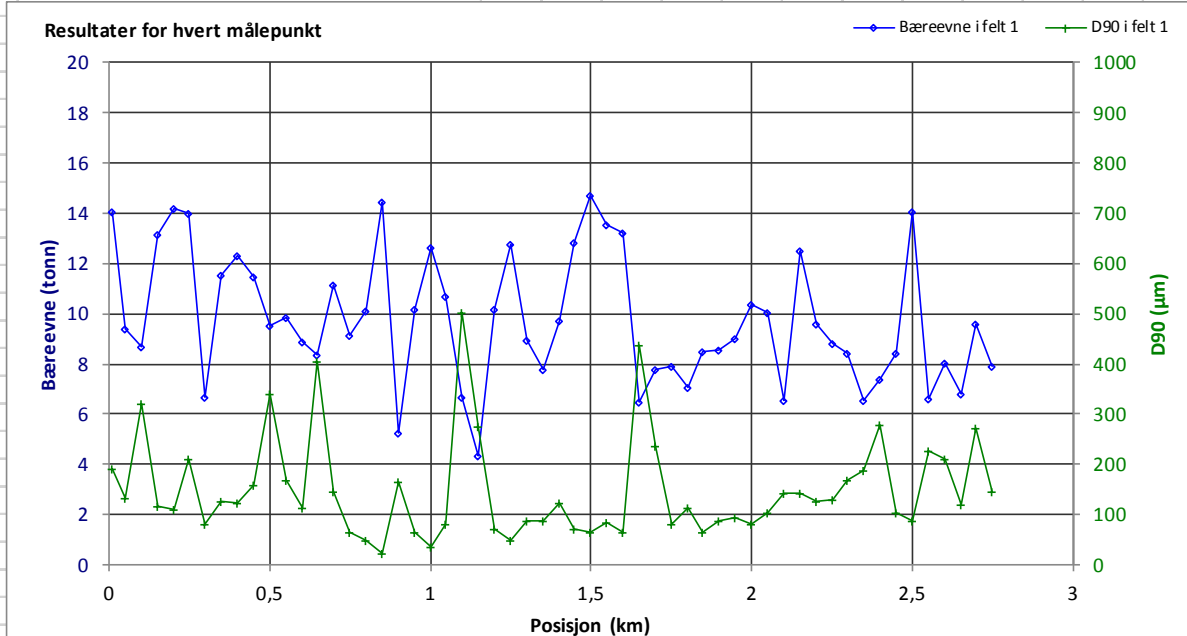
Bæreevneformel: Grus

Bæreevne (T) pr. km, felt 1				
Km	Middel	Min	Max	10%
0	10,6	5,3	14,4	8,2
1	9,7	4,4	14,7	6,7
2	8,9	6,6	14,1	6,6
Tot.	9,8	4,4	14,7	6,7

Strekningbæreevne i felt 1: 6.7 tonn



Bæreevne (T)	
Kum. %	Kjørefelt
0	4,4
10	6,7
20	7,8
30	8,4
40	8,8
50	9,5
60	10,1
70	10,9
80	12,6
90	13,7
100	14,7



Rapport over bæreevne

Parasveien

NORD-ERF-VTAW

F 890, fra hp 0/-1 til hp0/-1

Ytre spor, 3. slag i målepunktet.

Målt: 06.07.2017

Operatør: Administrator

Måleutstyr: Fallodd Dynatest 8012-020

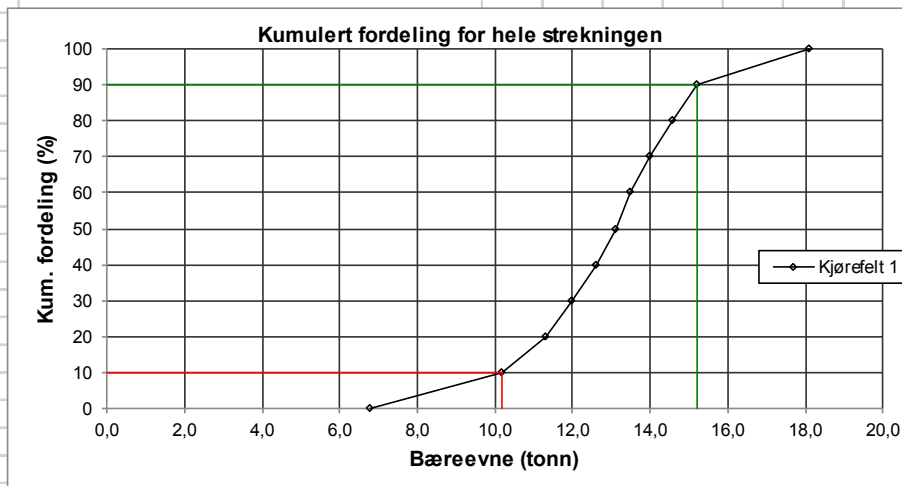
Platediameter 300 mm.

Bæreevneformel: Grus

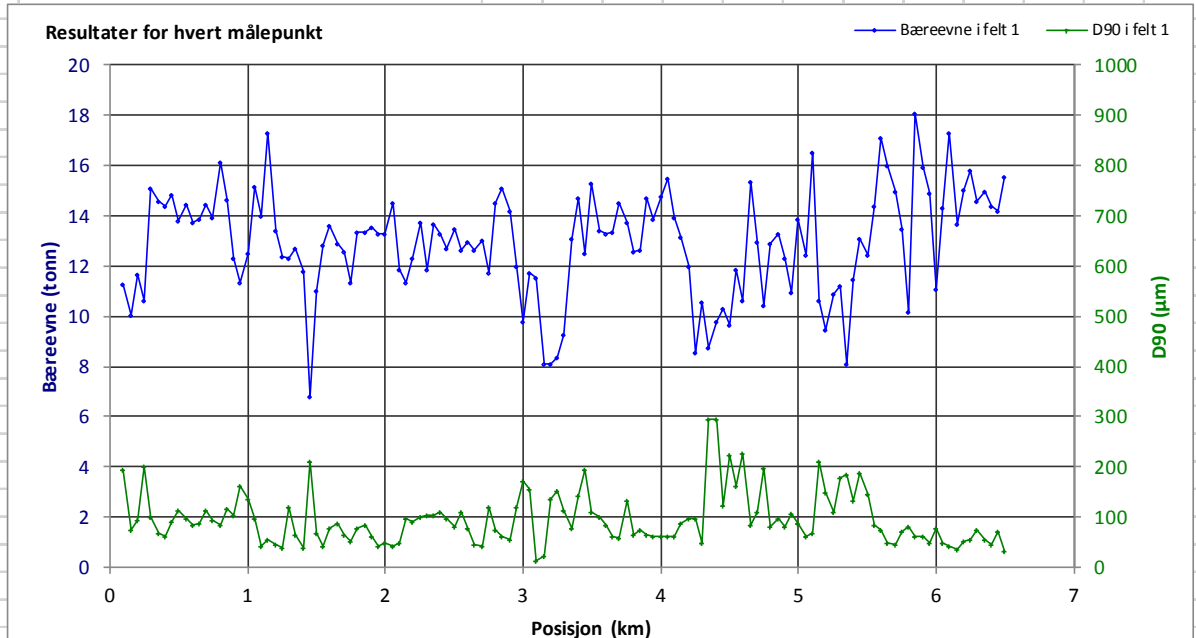
Bæreevne (T) pr. km, felt 1

Km	Middel	Min	Max	10%
0	13,4	10,0	16,1	11,1
1	12,8	6,8	17,3	11,3
2	13,0	11,3	15,1	11,8
3	12,2	8,1	15,3	8,3
4	11,9	8,6	15,5	9,6
5	13,3	8,1	18,1	10,1
6	14,6	11,1	17,3	13,7
Tot.	12,9	6,8	18,1	10,2

Strekingsbæreevne i felt 1: 10.2 tonn



Bæreevne (T)	
Kum. %	Kjørefelt
0	6,8
10	10,2
20	11,3
30	12,0
40	12,6
50	13,1
60	13,5
70	14,0
80	14,6
90	15,2
100	18,1



Rapport over bæreevne

Kvesmenesveien

Ukjent vegnett

Målt: 06.07.2017

Operatør: Administrator

Måleutstyr: Fallodd Dynatest 8012-020

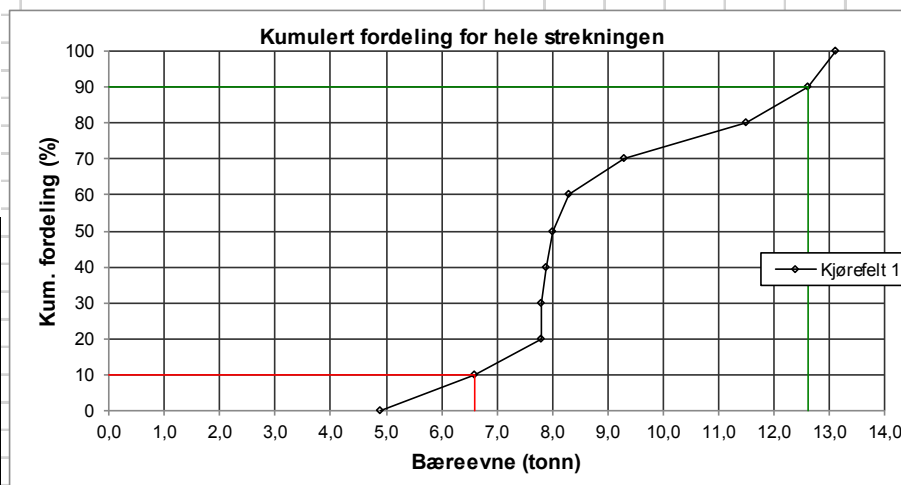
Platediameter 300 mm.

Bæreevneformel: Asfalt og Grus

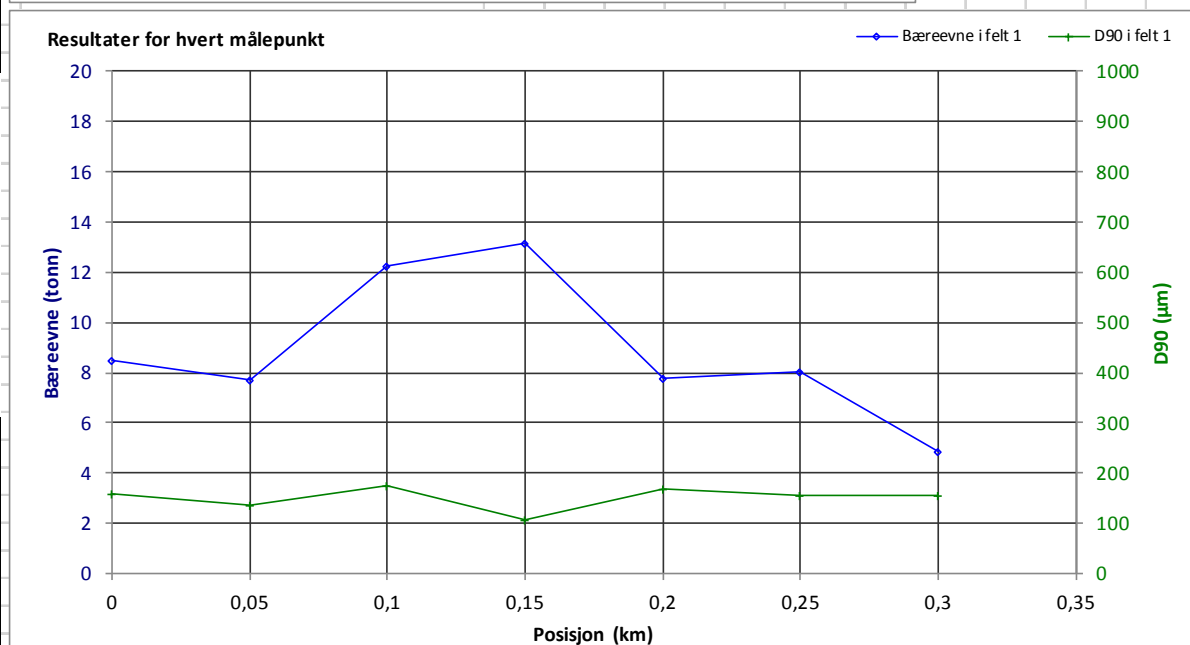
Bæreevne (T) pr. km, felt 1

Km	Middel	Min	Max	10%
0	8,9	4,9	13,1	6,6
Tot.	8,9	4,9	13,1	6,6

Strekningbæreevne i felt 1: 6.6 tonn



Bæreevne (T)	
Kum. %	Kjørefelt
1	
0	4,9
10	6,6
20	7,8
30	7,8
40	7,9
50	8,0
60	8,3
70	9,3
80	11,5
90	12,6
100	13,1



Rapport over bæreevne

Horsnesveien

Ukjent vegnett

Målt: 07.07.2017

Operatør: Administrator

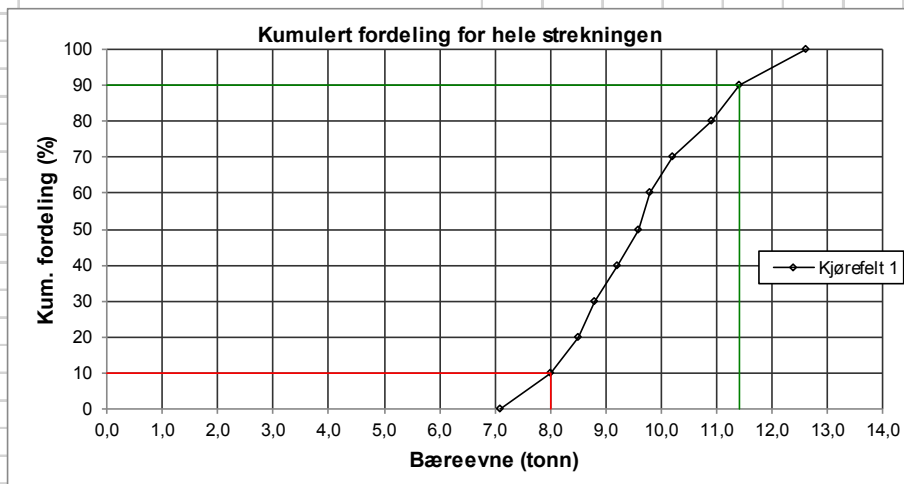
Måleutstyr: Fallodd Dynatest 8012-020

Platediameter 300 mm.

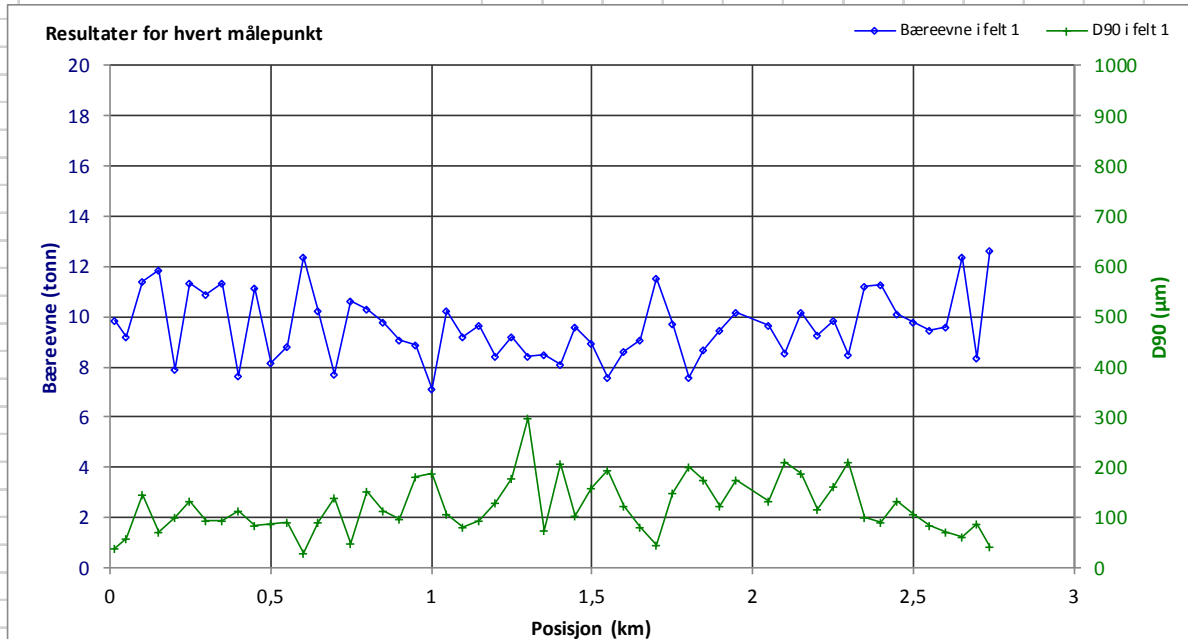
Bæreevneformel: Asfalt

Bæreevne (T) pr. km, felt 1				
Km	Middel	Min	Max	10%
0	9,9	7,7	12,4	7,9
1	9,0	7,1	11,6	7,6
2	10,1	8,4	12,6	8,5
Tot.	9,6	7,1	12,6	8,0

Strekningbæreevne i felt 1: **8.0 tonn**



Bæreevne (T)	
Kum. %	Kjørefelt
0	7,1
10	8,0
20	8,5
30	8,8
40	9,2
50	9,6
60	9,8
70	10,2
80	10,9
90	11,4
100	12,6



Rapport over bæreevne

Gammelveien, Skibotn

Ukjent vegnett

Målt: 07.07.2017

Operatør: Administrator

Måleutstyr: Fallodd Dynatest 8012-020

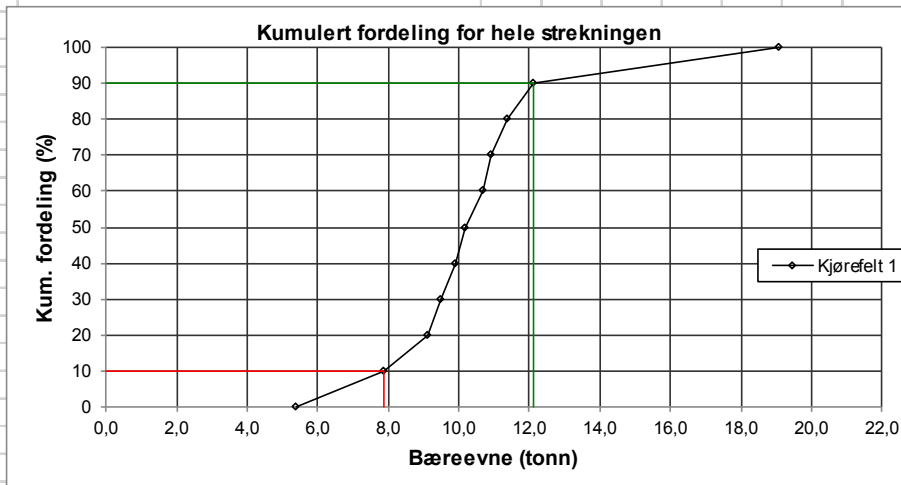
Platediameter 300 mm.

Bæreevneformel: Asfalt

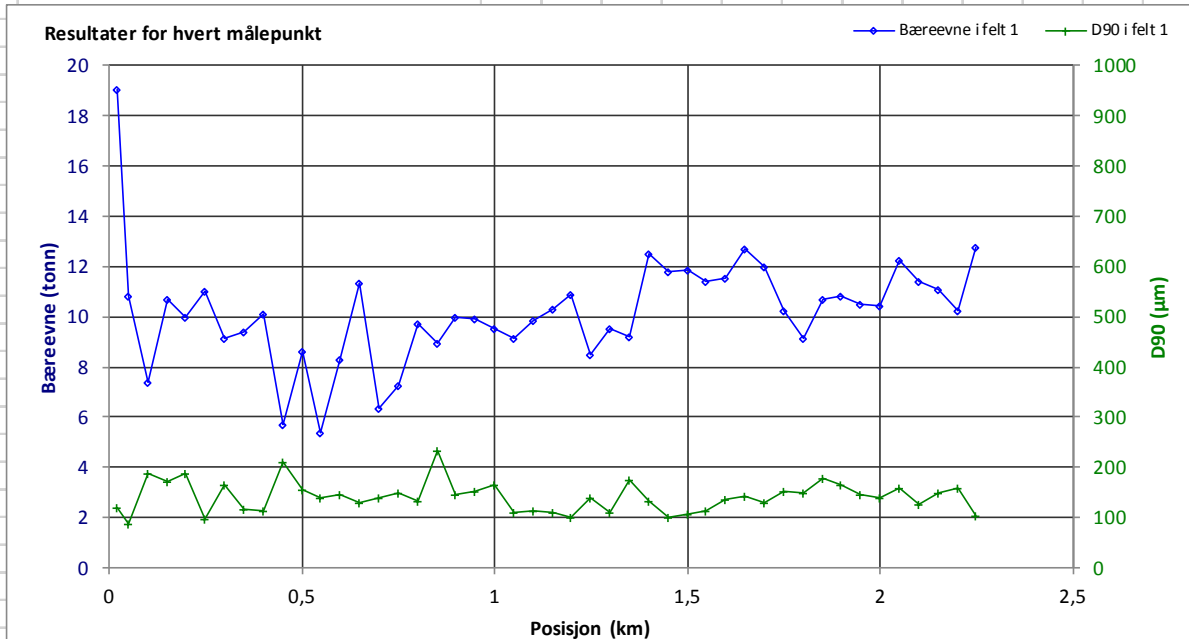
Bæreevne (T) pr. km, felt 1

Km	Middel	Min	Max	10%
0	9,5	5,4	19,1	6,3
1	10,6	8,5	12,7	9,1
2	11,4	10,3	12,7	10,4
Tot.	10,2	5,4	19,1	7,9

Strekingsbæreevne i felt 1: 7.9 tonn



Bæreevne (T)	
Kum. %	Kjørefelt
0	5,4
10	7,9
20	9,1
30	9,5
40	9,9
50	10,2
60	10,7
70	10,9
80	11,4
90	12,1
100	19,1



Rapport over bæreevne

Skoleveien, Skibotn

Ukjent vegnett

Målt: 07.07.2017

Operatør: Administrator

Måleutstyr: Fallodd Dynatest 8012-020

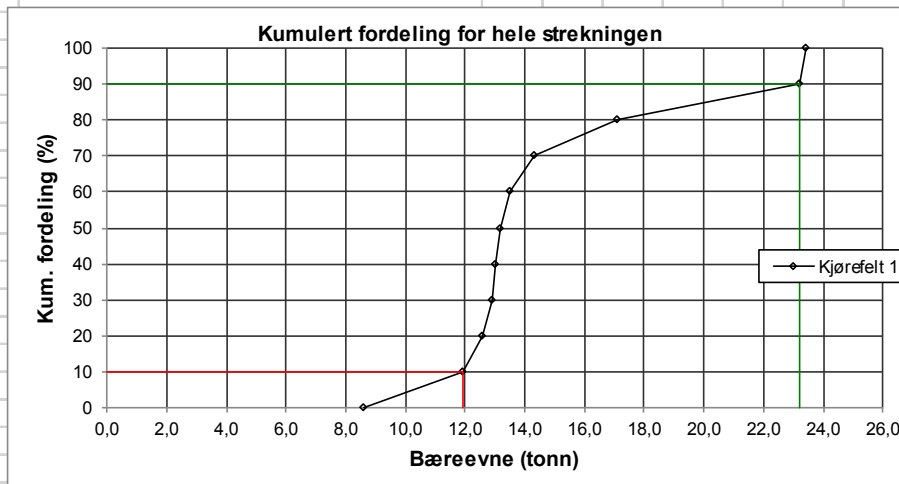
Platediameter 300 mm.

Bæreevneformel: Asfalt og Grus

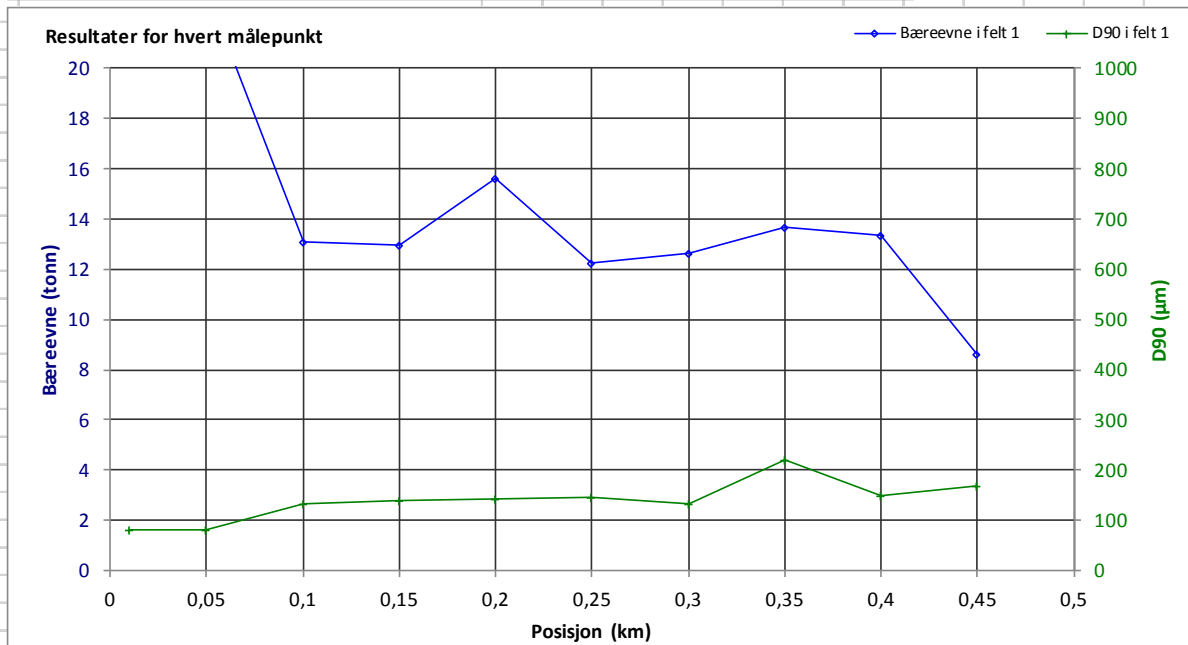
Bæreevne (T) pr. km, felt 1

Km	Middel	Min	Max	10%
0	14,9	8,6	23,4	11,9
Tot.	14,9	8,6	23,4	11,9

Strekingsbæreevne i felt 1: 11.9 tonn



Bæreevne (T)	
Kjørefelt	
Kum. %	1
0	8,6
10	11,9
20	12,6
30	12,9
40	13,0
50	13,2
60	13,5
70	14,3
80	17,1
90	23,2
100	23,4



Rapport over bæreevne

Sommersetlia, Skibotn

Ukjent vegnett

Målt: 07.07.2017

Operatør: Administrator

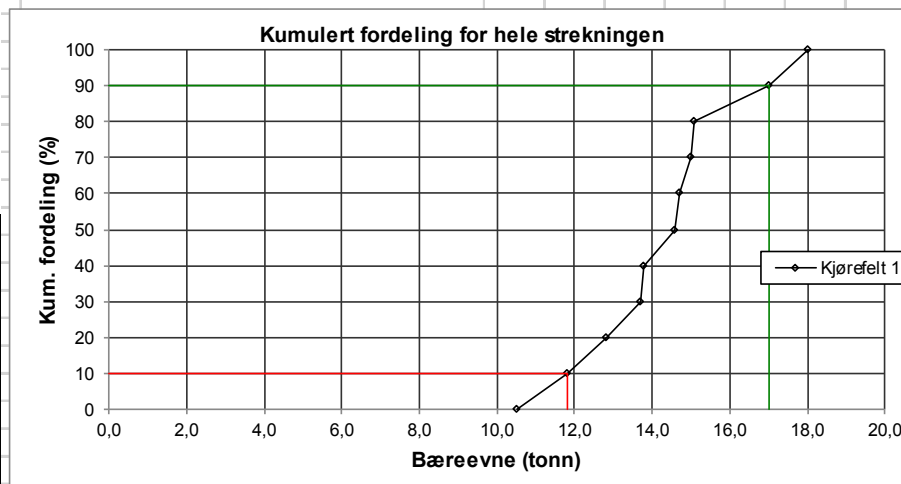
Måleutstyr: Fallodd Dynatest 8012-020

Platediameter 300 mm.

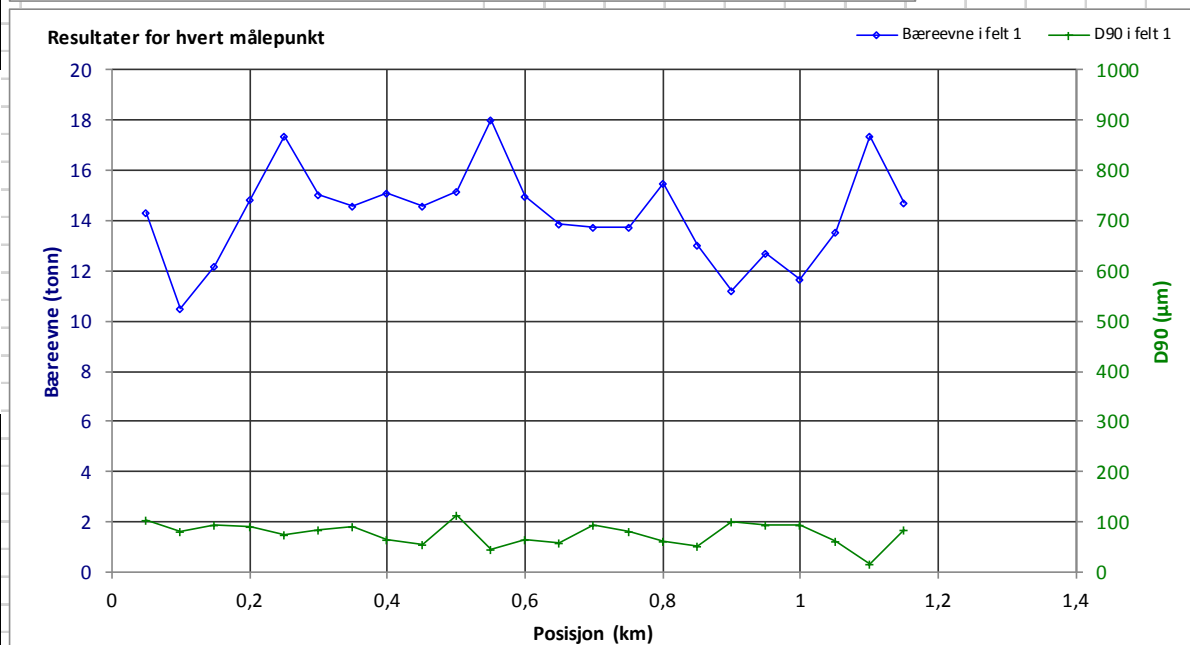
Bæreevneformel: Grus

Bæreevne (T) pr. km, felt 1				
Km	Middel	Min	Max	10%
0	14,2	10,5	18,0	12,0
1	14,3	11,7	17,4	12,2
Tot.	14,2	10,5	18,0	11,8

Strekingsbæreevne i felt 1: 11.8 tonn



Bæreevne (T)	
Kjørefelt	
Kum. %	
0	10,5
10	11,8
20	12,8
30	13,7
40	13,8
50	14,6
60	14,7
70	15,0
80	15,1
90	17,0
100	18,0



Rapport over bæreevne

Industriveien, Skibotn

Ukjent vegnett

Målt: 07.07.2017

Operatør: Administrator

Måleutstyr: Fallood Dynatest 8012-020

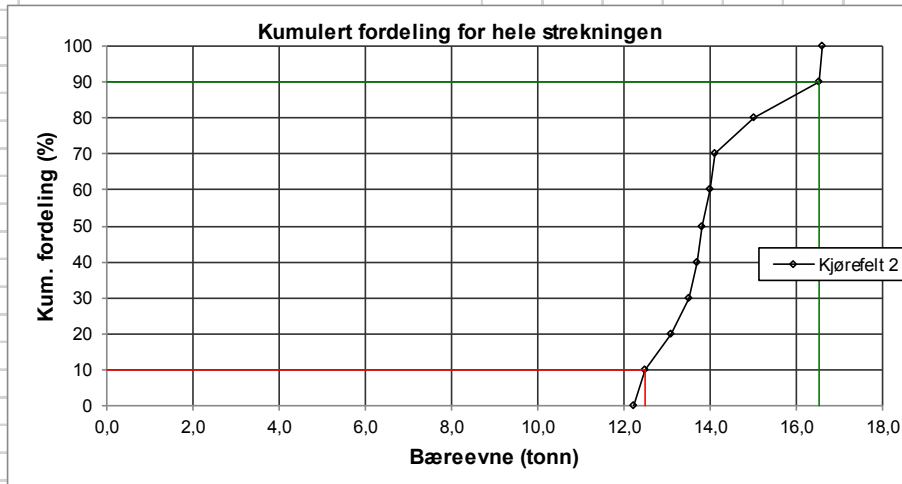
Platediameter 300 mm.

Bæreevneformel: Grus

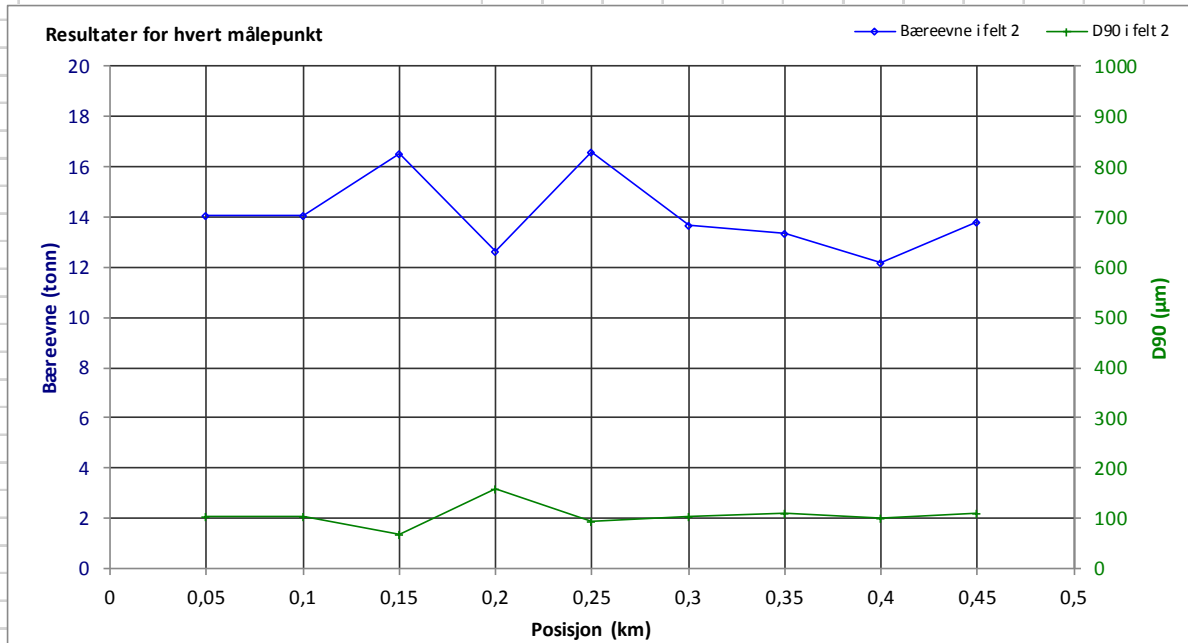
Bæreevne (T) pr. km, felt 2

Km	Middel	Min	Max	10%
0	14,1	12,2	16,6	12,5
Tot.	14,1	12,2	16,6	12,5

Strekingsbæreevne i felt 2: 12.5 tonn



Bæreevne (T)	
Kum. %	Kjørefelt
0	12,2
10	12,5
20	13,1
30	13,5
40	13,7
50	13,8
60	14,0
70	14,1
80	15,0
90	16,5
100	16,6



Rapport over bæreevne

Skibotn kai?

Ukjent vegnett

Målt: 07.07.2017

Operatør: Administrator

Måleutstyr: Fallodd Dynatest 8012-020

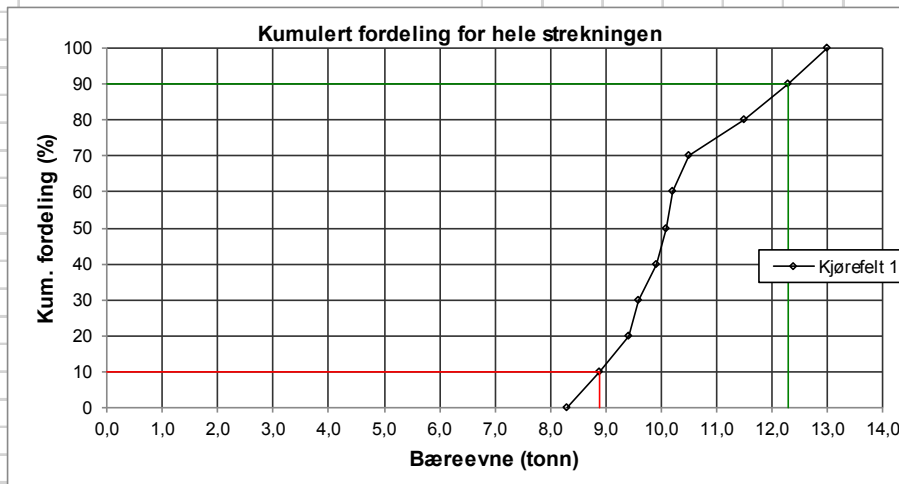
Platediameter 300 mm.

Bæreevneformel: Asfalt

Bæreevne (T) pr. km, felt 1

Km	Middel	Min	Max	10%
0	10,4	8,3	13,0	8,9
Tot.	10,4	8,3	13,0	8,9

Strekningbæreevne i felt 1: 8.9 tonn



Bæreevne (T)	
Kum. %	Kjørefelt
0	8,3
10	8,9
20	9,4
30	9,6
40	9,9
50	10,1
60	10,2
70	10,5
80	11,5
90	12,3
100	13,0

